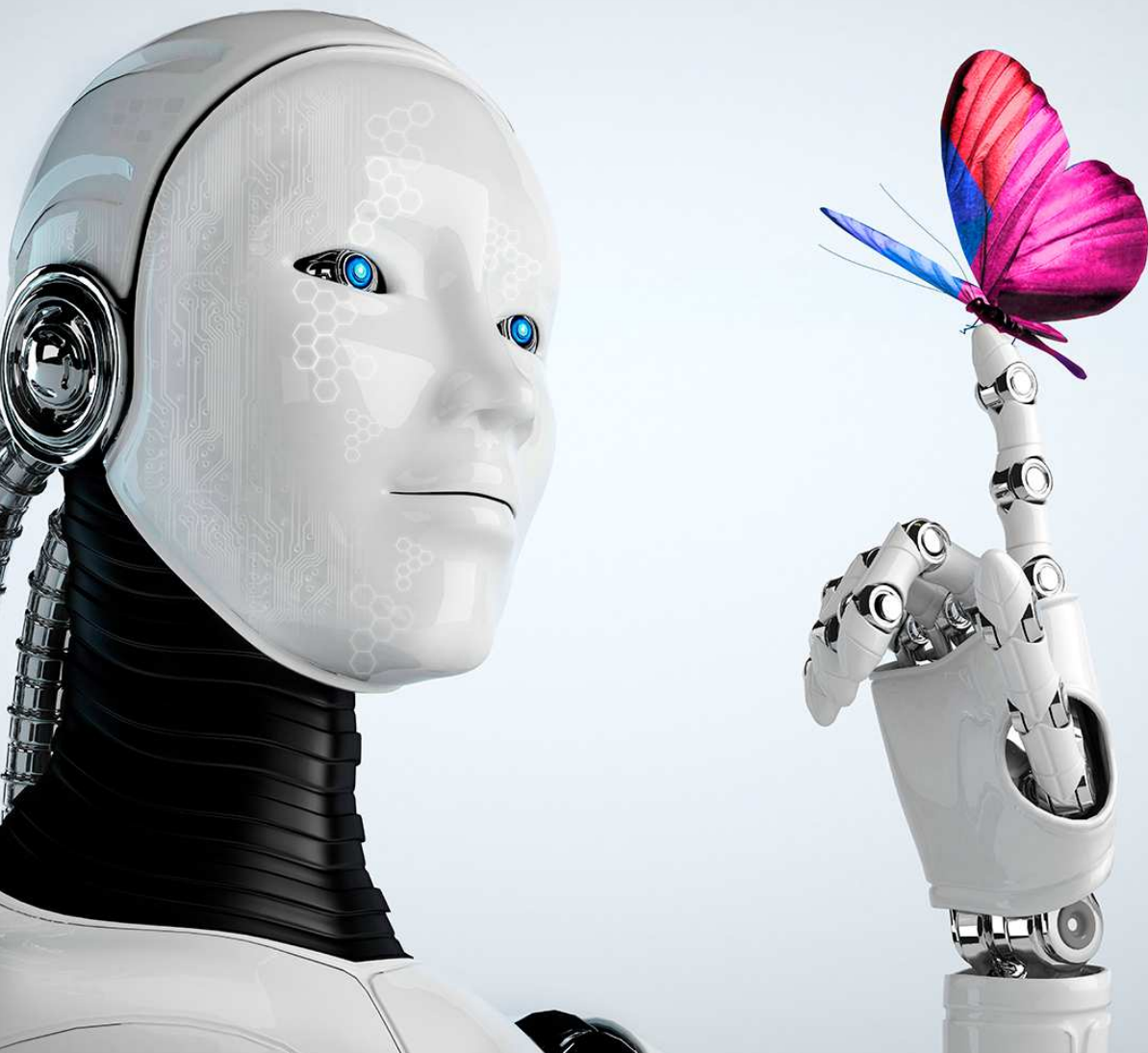


Organiza: **AEC**  
ASOCIACIÓN ESPAÑOLA PARA LA CALIDAD

Partner Impulsor: **SAP**



## II Congreso **AEC OPEN EXPERIENCE**

Madrid - Espacio Bertelsmann - 25 de Octubre

# CX 5.0

“La quinta dimensión  
en Customer Experience”



Comunidad AEC  
EXPERIENCIA DE CLIENTE



# *Ética 5.0: aunando la ética y la inteligencia artificial*

*José Luis Flórez*

*Fundación Ethia, Presidente*

# Percibir



Biométricos



Smartwatch



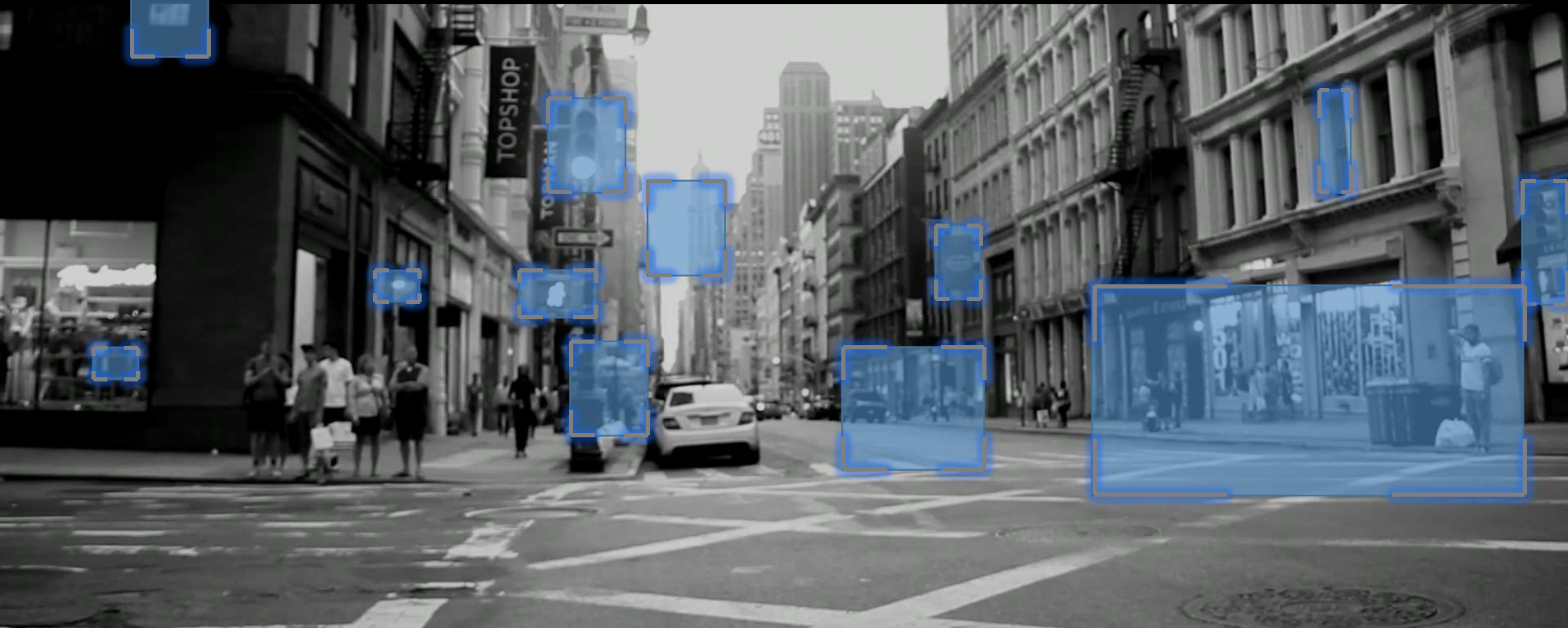
Vehículos  
Autónomos



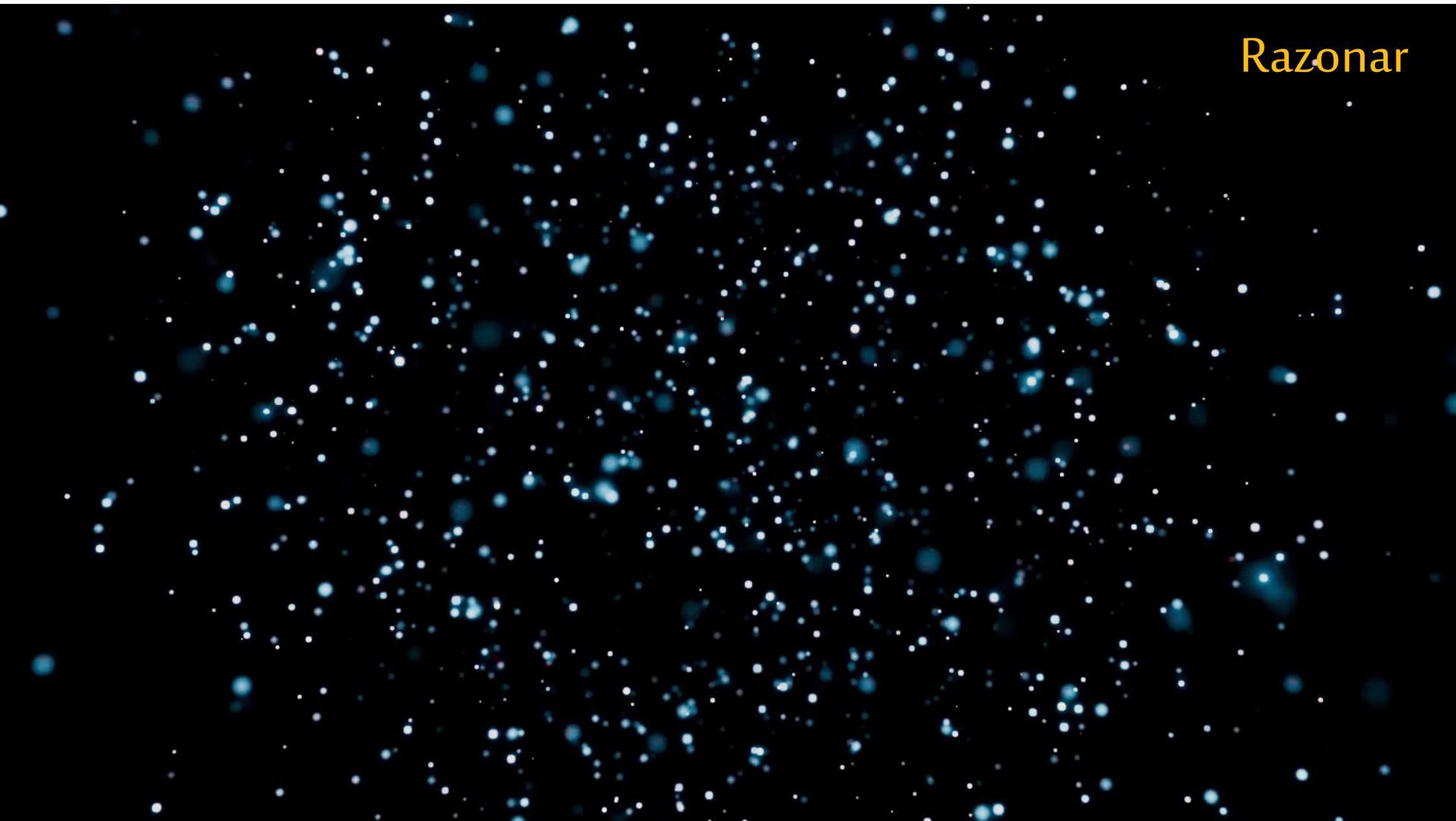
Smartphone



Internet of Things



Razonar



Aprender



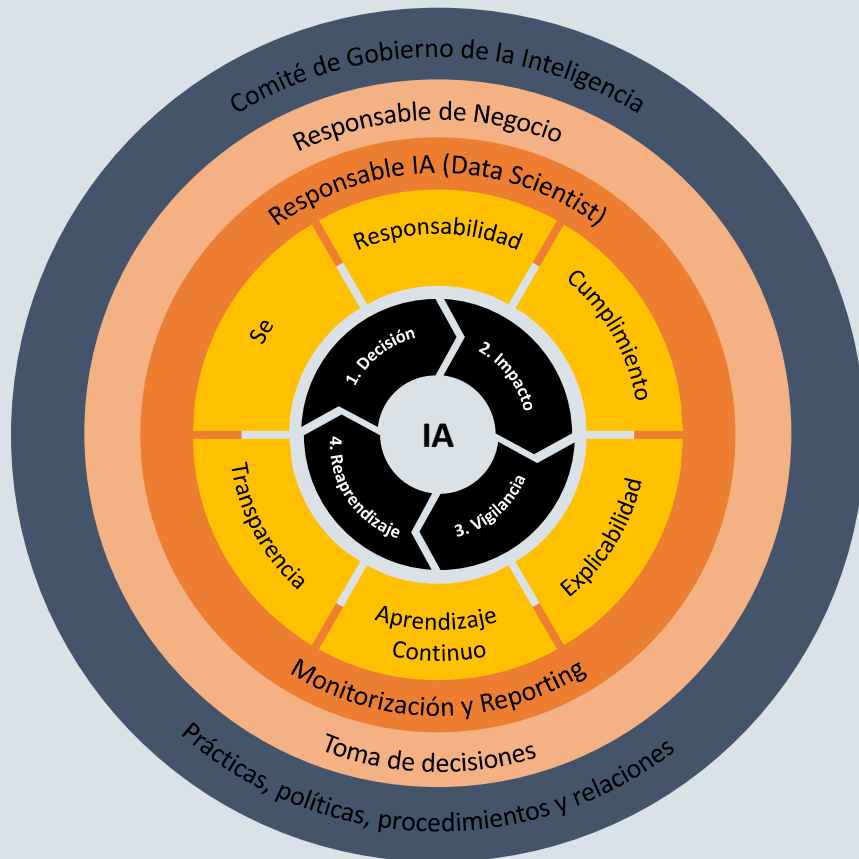
A detailed close-up photograph of a mechanical watch movement. The image shows a complex arrangement of brass gears, levers, and jewels. A prominent feature is a large, circular component with a purple jewel at its center. The watch face is visible in the background, showing a dark dial with white tick marks. The lighting is dramatic, highlighting the metallic textures and the precision of the mechanism.

# Gobierno de la inteligencia

... ¿y como lo gobernamos para garantizar que sea un proceso de mejora continua?



# El Gobierno de la Inteligencia: un método



## 1. ¿Qué se gobierna?

Los **procesos de base algorítmica**, es decir, aquellos procesos cuyo resultado es producto de la aplicación de algoritmos de inteligencia artificial

## 2. ¿Cómo se gobierna?

Por medio de las políticas, buenas prácticas, procedimientos y controles definidas para cada uno de los **seis pilares** del Marco de Gobierno de la Inteligencia

## 3. ¿Quién lo gobierna?

El **Comité de Gobierno** de la Inteligencia apoyándose en los **responsables de negocio y técnicos** designados para cada **proceso de base algorítmica**

## 4. Negocio

**Es el dueño del proceso**, responsable de la toma de decisiones críticas de negocio. Estas deben estar **alineadas con la estrategia de analítica avanzada** de la compañía y con el **uso eficiente de la información**

## 5. Tecnología

Es el primer responsable de convertir el dato en valor, **traduciendo los objetivos de negocio** mediante el diseño e implementación de modelos algorítmicos



# Los riesgos: Qué debemos exigir a un algoritmo

INEQUIDAD

EXPLICABILIDAD

REPRODUCIBILIDAD

RESPONSABILIDAD

APRENDIZAJE

MODIFICABILIDAD





# Sesgo por entrenamiento

Skyscrapers   Airplanes   Cars

Bikes   Gorillas   Graduation

RETWEETS: **1,518**   FAVORITES: **748**

8:22 PM - 28 Jun 2015



# Sesgo por entrenamiento





Gracias