

ABENGOA

Innovative Solutions for Sustainability



Generación de Valor y Mitigación de Riesgos a través de la Sostenibilidad y la Gestión Responsable

Cumbre de Gestión Sostenible 2011



Índice

1

Introducción

2

La Política de Sostenibilidad de Abengoa

3

Nuestras Herramientas

4

Sistema Integrado de Gestión de la Sostenibilidad

5

Auditoría Interna de RSC en Abengoa

5

Conclusiones

Abengoa (MCE: ABG) es una compañía internacional que aplica soluciones tecnológicas innovadoras para el desarrollo sostenible en los sectores de energía y medioambiente

Sostenibilidad en productos y servicios

Energía

76%



- Transmisión eléctrica
- Termosolar (CSP)
- Biocombustibles

Medioambiente

24%



- Desalación
- Reciclaje de residuos industriales

Sostenibilidad en los procesos

Estrategia



- Líneas estratégicas de sostenibilidad para toda la compañía
- Acciones a corto, medio y largo plazo

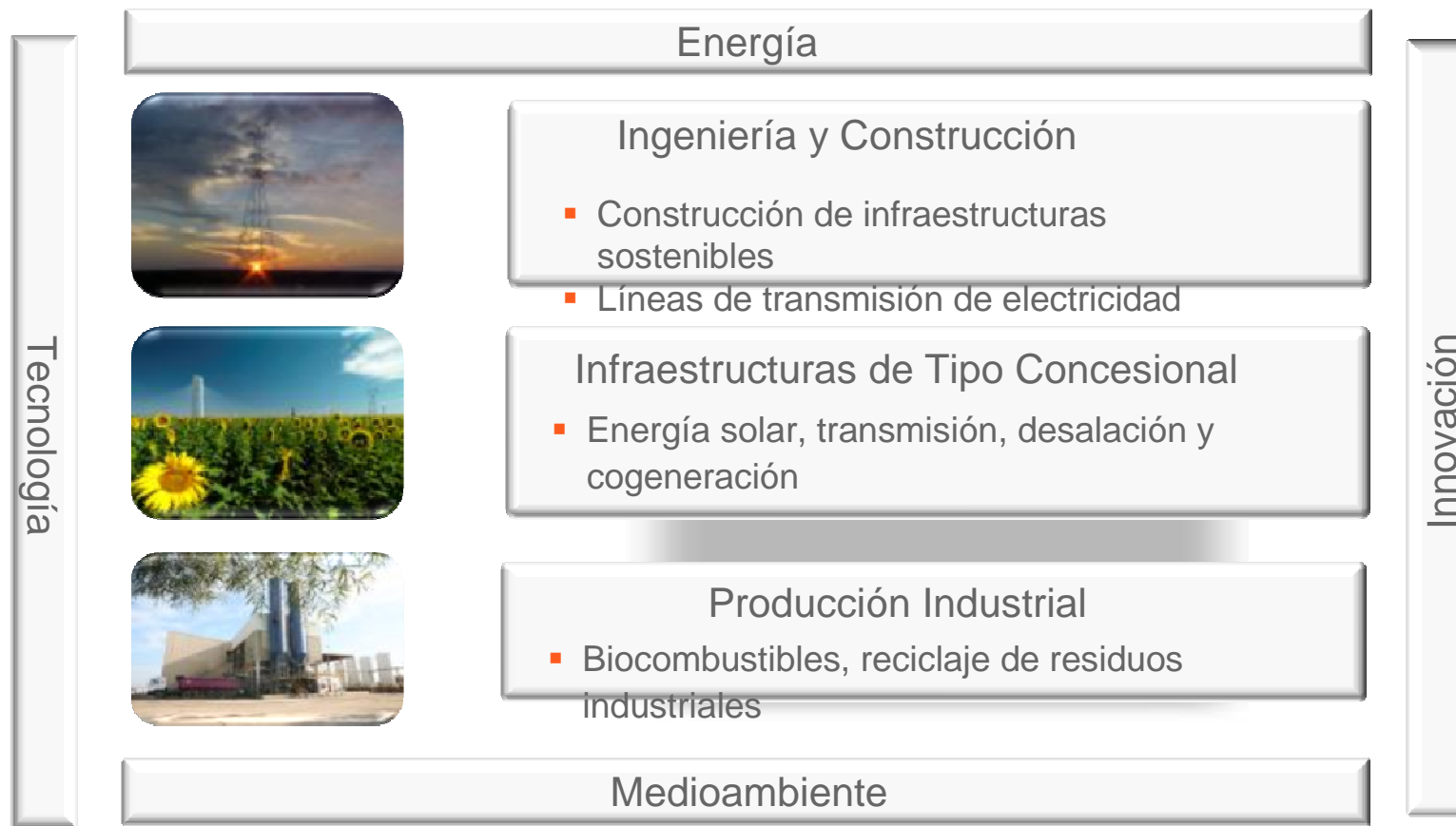
Desempeño



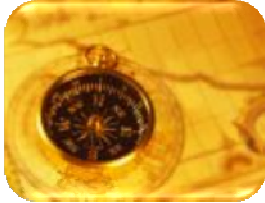
- Medición de impactos medioambientales
- Medición de impactos sociales y económicos

Sostenibilidad en Productos y Servicios

Abengoa es una compañía internacional que aplica soluciones tecnológicas innovadoras para el desarrollo sostenible en los sectores de energía y medioambiente, generando electricidad a partir del sol, produciendo biocombustibles, desalando agua del mar o reciclando residuos industriales



Sostenibilidad en los procesos

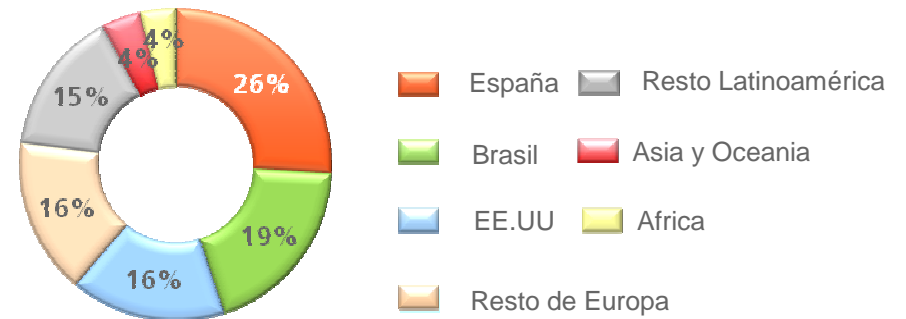


Abengoa cuenta con una estrategia de sostenibilidad que define las directrices a seguir por la compañía mediante acciones globales a corto, medio y largo plazo que implican a todas las áreas y niveles de la organización

Objetivos

- Ser un referente empresarial en sostenibilidad.
- Integrar las expectativas de los grupos de interés en la estrategia de Abengoa.
- Identificar áreas y objetivos de actuación para diseñar objetivos y acciones estratégicas de sostenibilidad.
- Mitigar los riesgos y los impactos negativos.
- Generar oportunidades.

Enfoque internacional



> 26.000 personas

A través de las directrices estratégicas se alinean las actuaciones de toda la compañía en materia de sostenibilidad, mitigando riesgos y generando oportunidades asociadas a la misma.

Sostenibilidad en los Procesos

Abengoa cuenta con un Sistema Integrado de Gestión de la Sostenibilidad que permite medir el desempeño de la compañía analizando los impactos sociales, medioambientales y económicos de la compañía para mejorar su gestión



Medición de Impactos Medioambientales

Objetivos

- Medir y comparar el impacto que las actividades de la compañía tienen en el medioambiente
- Poder establecer estrategias y objetivos de mejora cuantificados en el desarrollo de las actividades



Medición de Impactos Sociales y económicos

Objetivos

- Medir y comparar el impacto que las actividades de la compañía en su entorno social
- Evaluar, analizar y establecer objetivos futuros de mejora en la gestión social de la compañía



Los sistemas cuentan con instrumentos de captura y cálculo que permiten obtener datos fiables y consistentes a tiempo real, lo que mejora la gestión y crea valor para la empresa

Índice

1

Introducción

2

La Política de Sostenibilidad de Abengoa

3

Nuestras Herramientas

4

Sistema Integrado de Gestión de la Sostenibilidad

5

Auditoría Interna en Abengoa

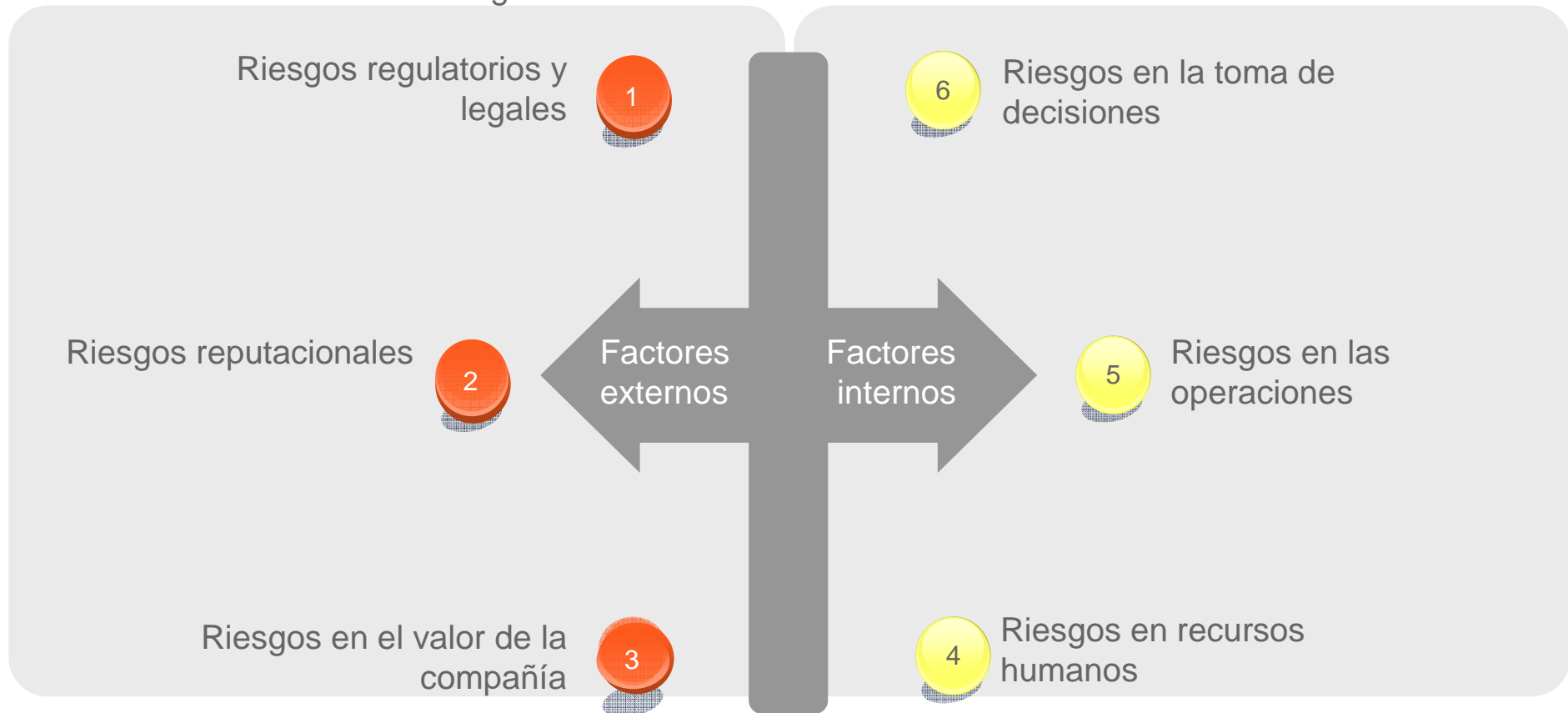
5

Conclusiones

Introducción

Gestión del riesgo y nuevas oportunidades

Se produce un cambio de paradigma que tiene profundas implicaciones en las empresas, sometiéndolas a diferentes riesgos ...



Las prácticas de sostenibilidad mitigan estos riesgos, creando valor para la organización

La Política de Sostenibilidad de Abengoa

Objetivos de la política de sostenibilidad

... y en este sentido la política de sostenibilidad debe tener como objetivo mitigar los riesgos asociados a este cambio de paradigma, así como ayudar a gestionar las oportunidades que igualmente aparecen

Riesgos



Conocer, comprender y gestionar los riesgos de todo tipo

Política de sostenibilidad



Oportunidades



Identificar, dimensionar y gestionar las oportunidades potenciales

Se articula a través de ...

Planificación
Estratégica

Sistema de gestión

Mejora
Continua

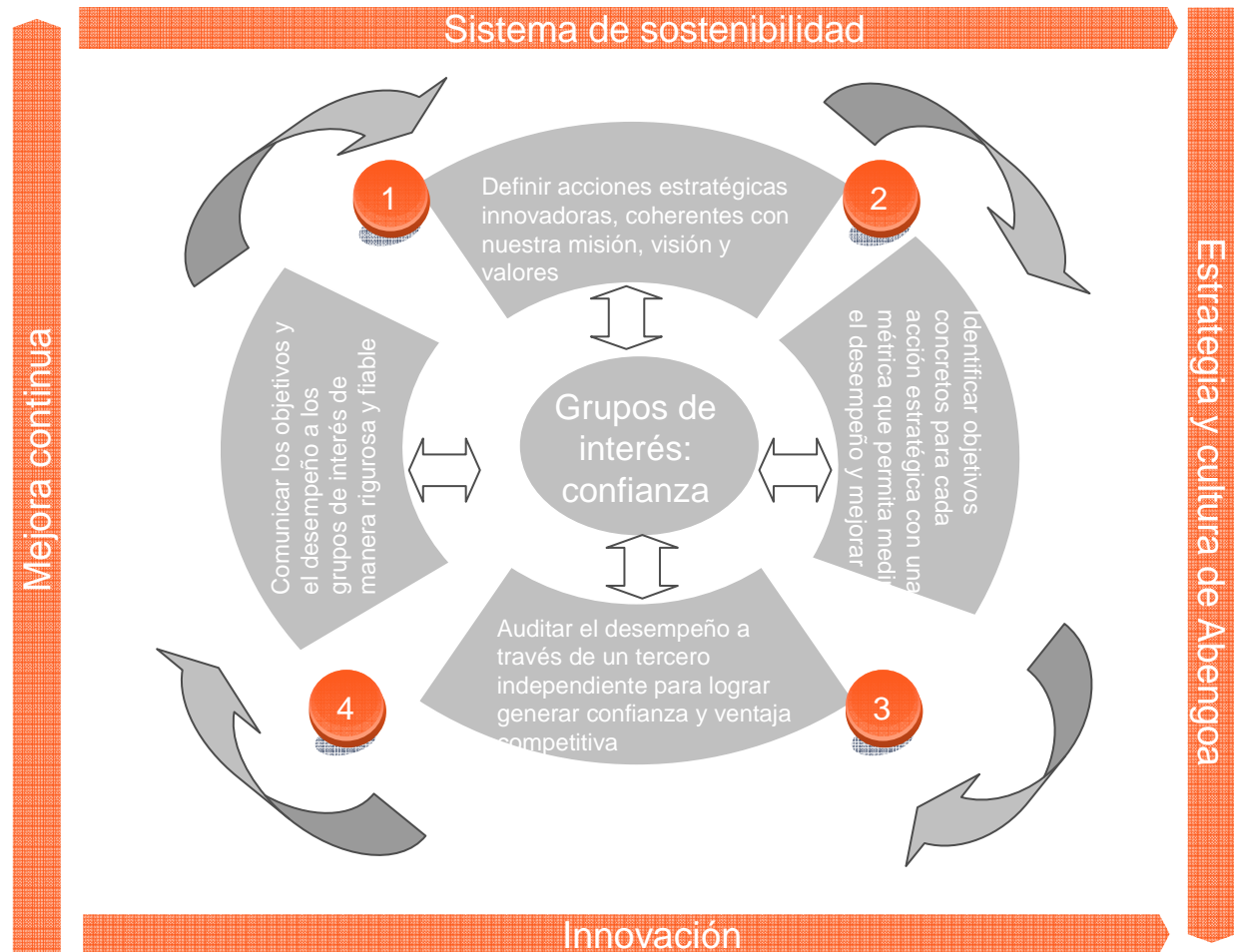
Integración en el
negocio

Nuestras Herramientas

Las herramientas clave de la política de sostenibilidad

La política de sostenibilidad de Abengoa se basa en un modelo de cuatro etapas...

- Definición de la estrategia mediante el Plan Director de Responsabilidad Social Corporativa.
- Medición del desempeño a través de Sistema Integrado de Gestión de la Sostenibilidad
- Auditoría de los resultados. Verificación externa de indicadores del estándar GRI y requisitos de la norma AA1000, de acuerdo a la normativa de aseguramiento ISAE 3000 .
- Comunicación del desempeño a través de los informes de Responsabilidad Social Corporativa y del resto de canales de comunicación de la



Índice

1

Introducción

2

La Política de Sostenibilidad de Abengoa

3

Nuestras Herramientas

4

Sistema Integrado de Gestión de la Sostenibilidad

5

Auditoría Interna en Abengoa

5

Conclusiones

Nuestras Herramientas

Las herramientas clave de la política de sostenibilidad

... y se articula a través de las siguientes herramientas:

1



Plan director. Planificación de acciones estratégicas en el corto, medio y largo plazo a nivel global que implican a las áreas de la compañía con acciones de sostenibilidad. Este plan permite la anticipación a los nuevos desafíos de los negocios y mediante indicadores de seguimiento medir el desempeño de la compañía.

2



Sistemas comunes de gestión. Permiten aplicar la política de sostenibilidad de manera uniforme en todas las actividades y países de la organización.

3



Modelo de valoración del impacto de la acción social. Permite conocer el impacto tangible e intangible de la acción social de la organización.

Nuestras Herramientas

Las herramientas clave de la política de sostenibilidad

4



Sistema integrado de gestión de la sostenibilidad. Muestra de manera eficiente y fiable los datos consolidados de la organización, de los indicadores de sostenibilidad para hacer más eficiente la toma de decisiones, su gestión y para ser comunicados a los grupos de interés de manera transparente.

4.a



Inventario de emisiones de GEI, con una norma interna asociada para este propósito y la validación de este inventario mediante una auditoría externa. En base a este inventario, se articulan los planes de reducción, compensación y neutralización de emisiones.

4.b



Sistema de indicadores de sostenibilidad ambiental. Se han seleccionado nueve factores ambientales relacionados con la actividad de Abengoa, a fin de evaluar en detalle el impacto medioambiental generado.

4.c



Sistema de indicadores GRI. Permite obtener y consolidar a nivel de grupos de negocio y de Abengoa los datos relacionados con los indicadores GRI en sus tres áreas: medioambiental, social y económica, para su gestión y su comunicación.

4.d



Sistemas de certificación ambiental, que impulsan una gestión ambiental correcta, limitando el riesgo asociado al impacto ambiental de nuestras actividades y al cumplimiento de la norma.

Nuestras Herramientas

Plan director



Plan director

El objetivo es integrar las expectativas de nuestros grupos de interés en la estrategia de Abengoa para diseñar acciones concretas que contribuyan a estrechar la relación con ellos

Define la estrategia de sostenibilidad de Abengoa con acciones globales de sostenibilidad a corto, medio y largo plazo que implican a todas las áreas de la compañía, y despliega esta estrategia por grupo de negocio, con acciones concretas adaptadas a la estrategia de la compañía.

- Identifica áreas y objetivos de actuación para diseñar acciones estratégicas de sostenibilidad siguiendo los tres horizontes.
- Define indicadores de seguimiento para medir el desempeño de la compañía.

- Enfoque internacional
- Alineación de actividades y RSC
- Incidencia en problemáticas concretas



Estrategia de sostenibilidad global (3H)



Despliegue de la estrategia por GN



Diseño y ejecución de acciones por sociedades



Nuestras Herramientas

Sistemas comunes de gestión



Sistemas comunes de gestión



Permiten aplicar la política de sostenibilidad de manera uniforme en todas las actividades y países de la organización

La principal herramienta de la que se dota Abengoa para la prevención y control de riesgos, así como para el seguimiento de procedimientos eficientes, son las NOC. La política de sostenibilidad y gestión responsable de Abengoa está presente en todos los sistemas comunes de gestión, y, en concreto, se define en las siguientes NOC:

NOC 10.003 Responsabilidad Social Corporativa

NOC 5.002 Gestión Medioambiental

NOC 5.003 Inventario de Gases de Efecto Invernadero

NOC 4.001 Política de RRHH Principios y Compromisos

NOC 4.002 Gestión de Recursos Humanos y Formación

NOC 4.003 Recursos Humanos Prevención de Riesgos Laborales

NOC 4.005 Código de Conducta Profesional

NOC 3.002 Análisis de riesgos

NOC 8.005 Auditoría interna y control interno

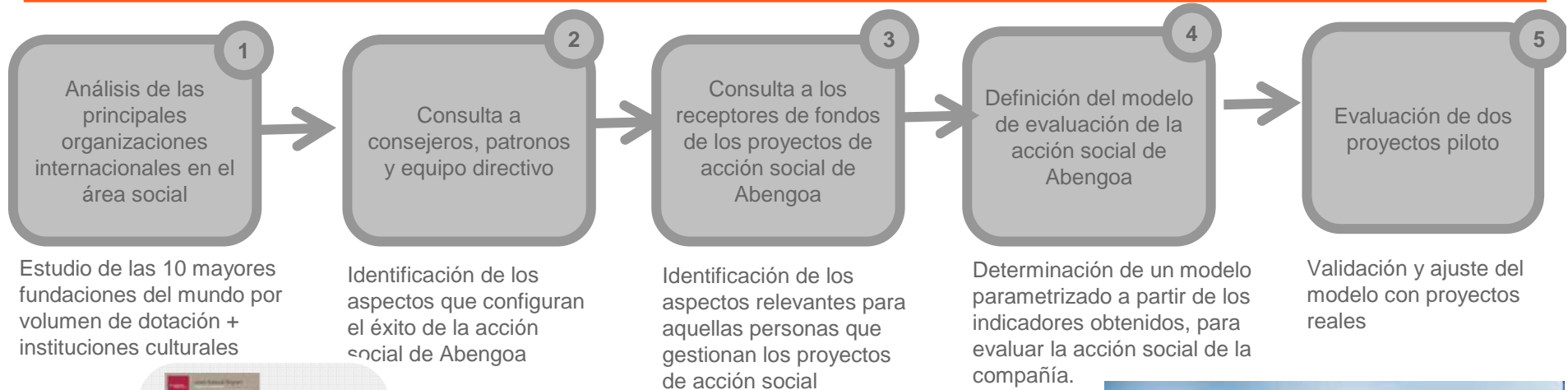
Nuestras Herramientas

Valoración de los intangibles



Valoración de los intangibles

Permite conocer el impacto de la acción social de la organización.



Las acciones de compromiso social deben estar sujetas a algún tipo de análisis de eficiencia, para tratar de concentrar los recursos allí donde pueden obtener un mejor retorno.



Nuestras Herramientas

Sistema integrado de gestión de la sostenibilidad



Sistema integrado de gestión de la sostenibilidad

Permite obtener datos consolidados relativos a los indicadores relevantes de sostenibilidad, para su adecuada gestión y para ser incluidos en la memoria de sostenibilidad.



El Sistema Integrado de Gestión de la Sostenibilidad cuenta con una aplicación informática que permite obtener datos fiables y consistentes a tiempo real, lo que mejora la gestión y crea valor para la empresa

Nuestras Herramientas

Sistema integrado de gestión de la sostenibilidad



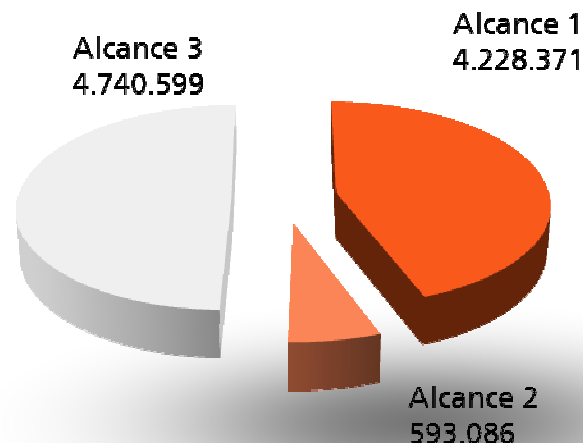
Inventario de emisiones



En 2008 implementamos un sistema de medición de emisiones mediante una norma interna, homologable a estándares internacionales y auditada por una entidad externa independiente

El inventario de emisiones de GEI 2010 nos ha proporcionado una foto realista de cuáles son nuestras emisiones de CO₂ en cada una de nuestras actividades ...

Unidades en t CO₂ equivalente



Alcance 1: Fuentes de emisión directas. Asociadas directamente a la actividad productiva de Abengoa.



Alcance 2: Emisiones indirectas. Asociadas al consumo de energía eléctrica y térmica.



Alcance 3: Otras fuentes. Generadas en los bienes y servicios adquiridos, desplazamientos de trabajo, etc.



Los objetivos establecidos por la compañía para el 2010 han posibilitado que se reduzcan sus emisiones en más de 64.000 t de CO₂

Nuestras Herramientas

Sistema integrado de gestión de la sostenibilidad



Indicadores de sostenibilidad ambiental

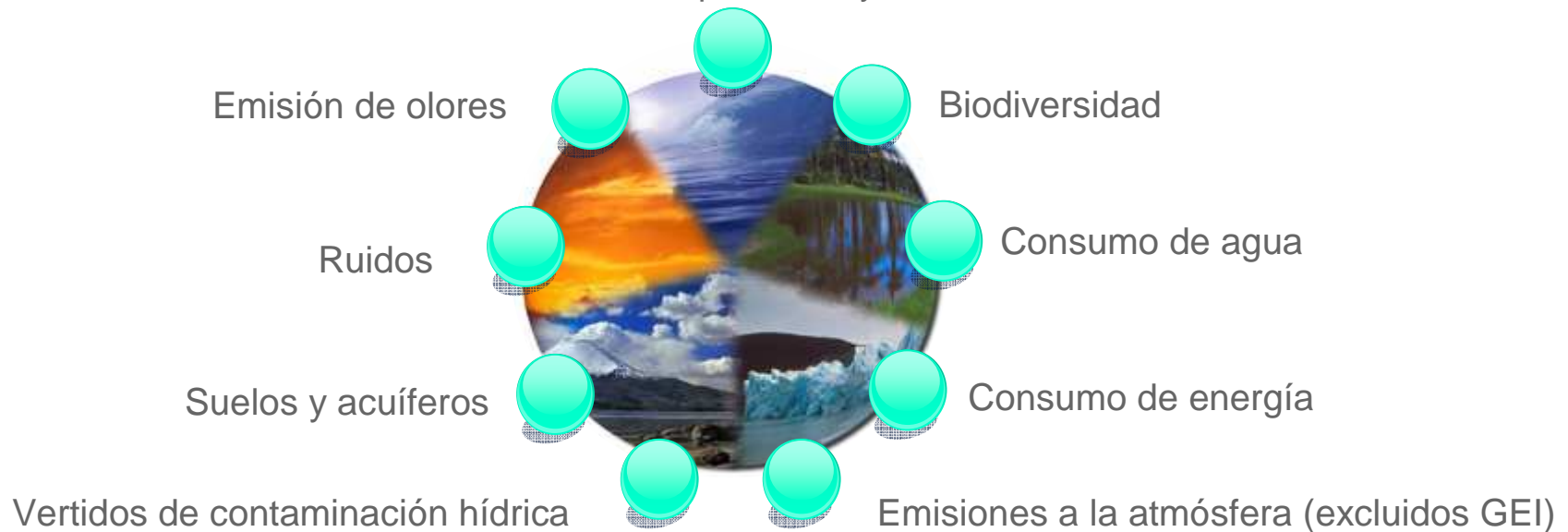


Se han seleccionado nueve factores ambientales relacionados con la actividad de Abengoa, a fin de evaluar en detalle el impacto medioambiental generado

Objetivos

- Permitir a los responsables de los negocios medir y comparar la sostenibilidad de sus actividades
- Poder establecer estrategias y objetivos de mejora de sostenibilidad cuantificados en el desarrollo de las actividades

Reciclabilidad de productos y materiales



Nuestras Herramientas

Sistema integrado de gestión de la sostenibilidad



Indicadores GRI



Obtenemos y consolidamos en los GN y en Abengoa datos relacionados con los indicadores GRI en sus tres áreas: medioambiental, social y económica, para su gestión y su comunicación

Objetivos

- Permitir la gestión de datos fiables haciendo más eficaz la toma de decisiones
- Medir el desempeño de la compañía en las áreas medioambiental, social y económica
- Posibilitar la comparación del desempeño de Abengoa con el de otras compañías y seguir la evolución de los indicadores a lo largo del tiempo

Área social



Área medioambiental

- Abengoa publica anualmente desde 2004 un IRSC siguiendo las directrices GRI.

Área económica

- Cuatro de sus informes, los llevados a cabo en 2007, 2008, 2009 y 2010 han obtenido la máxima calificación otorgada por GRI, A+



La misión de Global Reporting Initiative (GRI) es satisfacer la necesidad de una comunicación abierta y transparente proporcionando un marco de trabajo a nivel mundial fiable y creíble para la elaboración de memorias de sostenibilidad que pueda ser utilizado por las organizaciones con independencia de su tamaño, sector o ubicación.

Nuestras Herramientas Sistemas de certificación



Sistemas de
certificación

Los sistemas de certificación ambiental impulsan una gestión ambiental correcta, limitando el riesgo asociado al impacto ambiental de nuestras actividades y al cumplimiento de la norma.

Abengoa ha establecido como objetivo estratégico para el conjunto de sus sociedades la implantación de sistemas de gestión ambiental, de acuerdo con los requisitos de la norma ISO 14001, ISO 9001 y OHSAS 18001.

ISO 14001

Sociedades certificadas en medioambiente, en función del volumen de venta (%)	2010	2009
Certificados ISO 14001	86,05 %	84,96 %
Sin certificar	13,95 %	15,04 %

ISO 9001

Sociedades certificadas en calidad, en función del volumen de venta (%)	2010	2009
Certificados ISO 9001	94,04 %	92,87 %
Sin certificar	5,96 %	7,13 %

OHSAS 18001

Sociedades certificadas en prevención, en función del volumen de venta (%)	2010	2009
Certificados OHSAS 18001	84,22 %	83,08 %
Sin certificar	15,78 %	16,92 %



Índice

1

Introducción

2

La Política de Sostenibilidad de Abengoa

3

Nuestras Herramientas

4

Sistema Integrado de Gestión de la Sostenibilidad

5

Auditoría Interna en Abengoa

5

Conclusiones



Sistema Integrado de Gestión de la Sostenibilidad

Marco de actuación

Abengoa ha desarrollado un **Sistema Integrado de Gestión de la Sostenibilidad** cuyo objetivo es permitir a la compañía conocer el impacto de sus proyectos para, al disponer de datos fiables en todos los ámbitos de su actividad, reducir riesgos y generar oportunidades.

Durante el 2010 se ha finalizado la implantación de la **aplicación informática** que aúna las herramientas de reporte existentes y que ha sido diseñada para obtener la información de una forma fiable e inmediata.

- ❑ Sistema de indicadores del GRI (Global Reporting Initiative),
- ❑ Inventario de Gases de Efecto Invernadero (GEI)
- ❑ Indicadores de Sostenibilidad Ambiental (ISA)
- ❑ Otros indicadores relevantes para medir el desempeño (Plan Director o Procedimiento de Análisis de Asuntos Relevantes).

A través de este sistema, la compañía conoce el impacto que tiene en el medioambiente y en las comunidades donde está presente, ya que la aplicación permite la gestión diaria de la información en materia de sostenibilidad mediante la simplificación del proceso de captura de información fiable y su documentación, lo que facilita la revisión y la consolidación de los datos

Sistema Integrado de Gestión de la Sostenibilidad

Sistema de Reporte de RSC

Objetivos del Sistema de Reporte de RSC

Obtener datos consolidados fiables relativos a los indicadores cuantitativos y cualitativos relevantes en materia de RSC para:

- Su adecuada gestión
- Ser incluidos en el Informe de RSC

La fiabilidad de la información requiere que sistemáticamente exista consistencia en los datos consolidados, que estos sean trazables o reconstruibles, exactos y exhaustivos en la identificación y consideración de las fuentes de datos.

Asimismo deberán de contar con controles internos efectivos que ayuden a prevenir, detectar y corregir errores significativos en los datos reportados.

Campo de aplicación

De manera general el sistema de reporting para el IRSC aplica a:

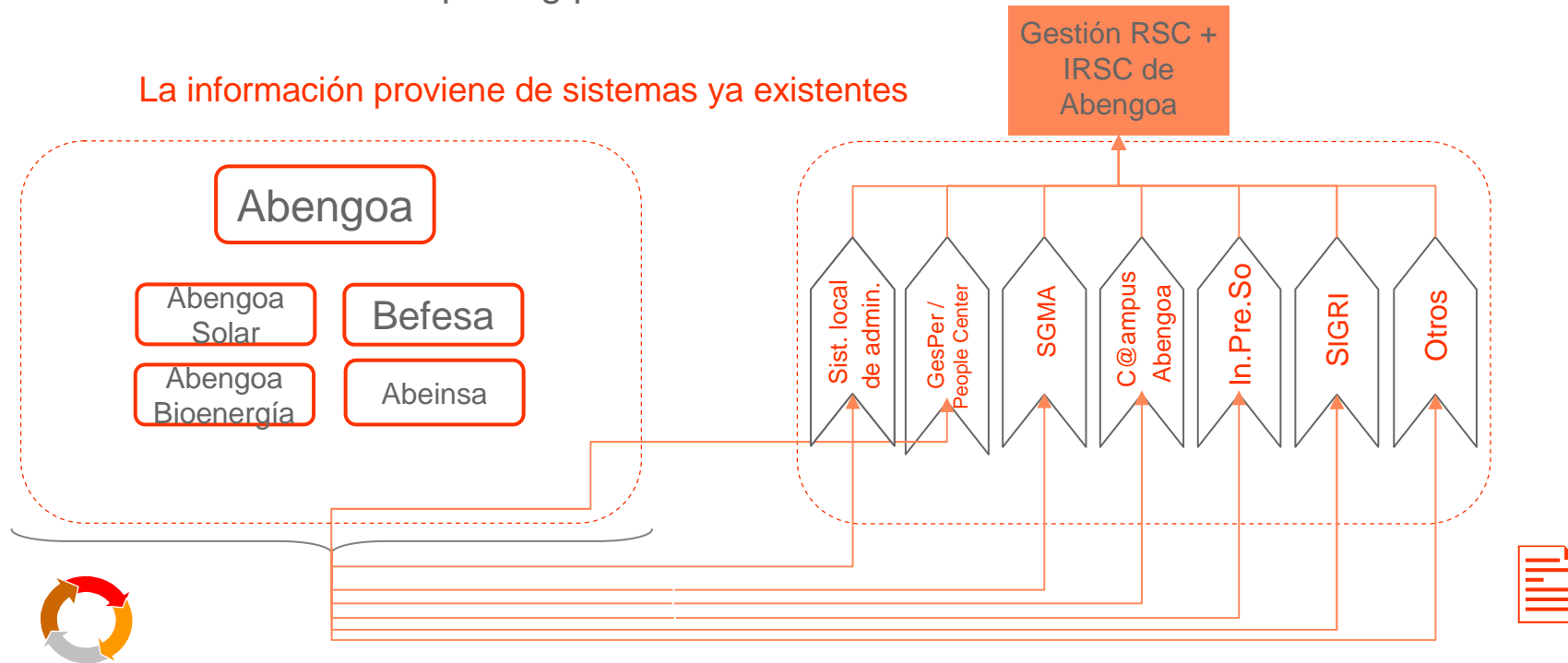
- Sociedades de Abengoa
- Sociedades que están bajo el control de una sociedad de Abengoa
- Sociedades a las cuales les son de aplicación los Sistemas Comunes de Gestión, incluidas UTE y AIE.



Sistema Integrado de Gestión de la Sostenibilidad

Descripción del Sistema

Resumen del sistema de reporting para el Informe de RSC



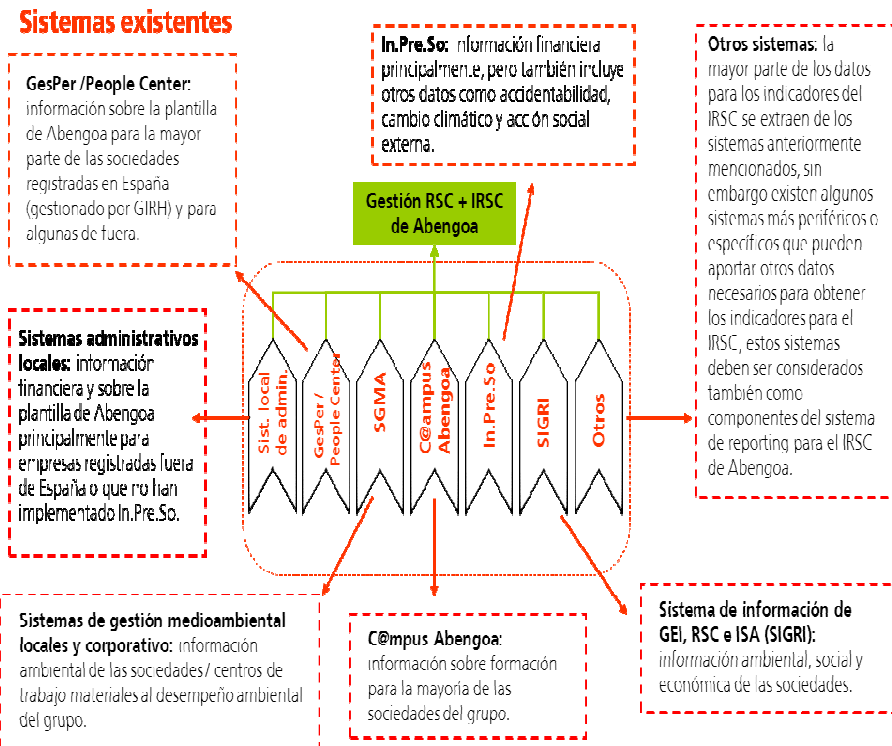
Identificación y priorización de asuntos relevantes

La información relevante es compleja: los sistemas de los que se obtienen fueron diseñados para diversos objetivos.

Herramientas adicionales necesarias para incrementar la fiabilidad de la información, usando como base los sistemas de información

Sistema Integrado de Gestión de la Sostenibilidad

Sistemas existentes



Componentes centrales

A partir de todos los sistemas existentes descritos se ha diseñado el sistema de reporting que permite la captura y el cálculo de la información tanto para su control como para su reporte.

Documentación del sistema de reporting (componentes centrales):

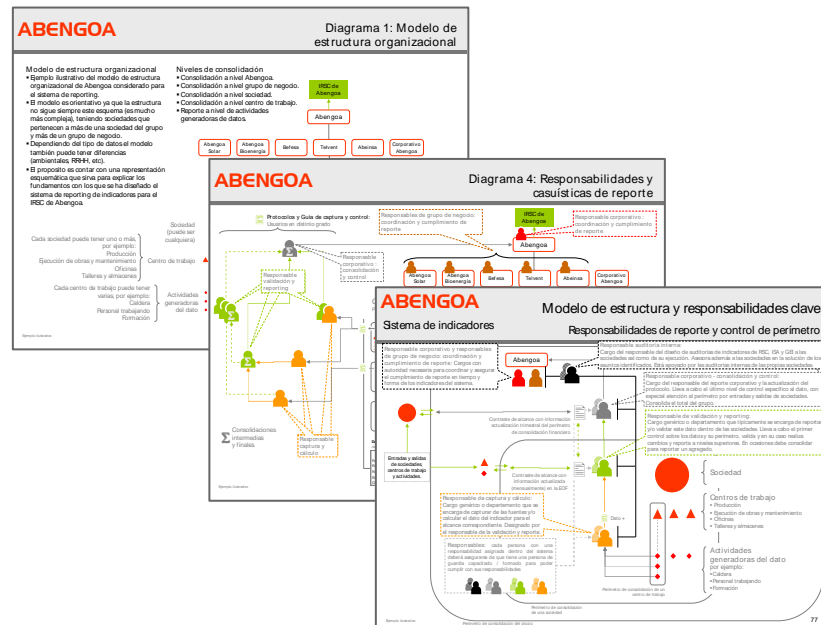
- Modelo de estructura organizacional y responsabilidades clave
- Procedimiento de análisis de asuntos relevantes
- Protocolos
- Guía de captura y control de datos

Sistema Integrado de Gestión de la Sostenibilidad



Modelo de estructura organizacional y responsabilidades clave

Descripción genérica y esquemática de la estructura y organización de Abengoa:



- Principales niveles de consolidación
- Aspectos clave en relación al perímetro de consolidación
- Principales roles y sus responsabilidades.



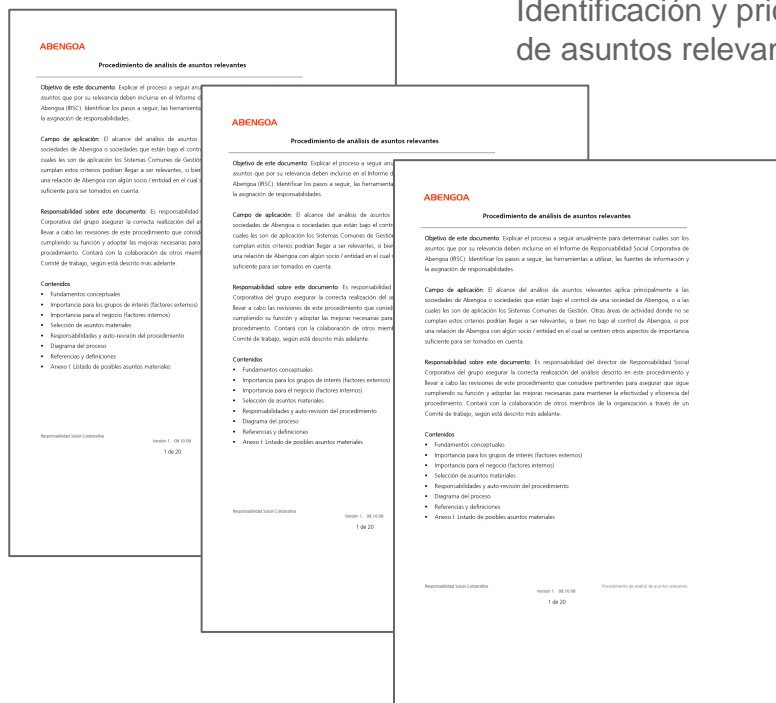
Sistema Integrado de Gestión de la Sostenibilidad



Procedimiento de análisis de asuntos relevantes



Identificación y priorización de asuntos relevantes



Procedimiento a seguir para identificar los asuntos relevantes para Abengoa y sus grupos de negocio en materia de RSC y de éstos, los indicadores cuantitativos y cualitativos necesarios para el IRSC.

La ejecución de este procedimiento informará de cambios necesarios al sistema de reporting.

Sistema Integrado de Gestión de la Sostenibilidad

Protocolos



ABENGOA
Sistemas Comunes de Gestión (NOC)

Indicador: Emisiones de NOx (óxidos de nitrógeno) | GR1: ENQ2

Responsabilidad: Corporativa: Director CO
Validación y revisión: El Socio/a / Centro de I+D+i
Fecha de última revisión: Septiembre

Recurrencia de Reporte a Corporativo: Semestral

Forma básica del indicador: Las emisiones de óxido de nitrógeno de determinadas actividades se formalizan para el cálculo de emisiones a partir de factores de emisión.

$$E_{NOx} = DA \cdot F_{E_{NOx}} \cdot \left(\frac{M_{NOx}}{100} \right)$$

Factores de conversión del indicador: En general la emisión de NOx (E_{NOx}) se calcula a partir del producto de los valores, el dato de actividad (DA) y el factor de emisión (FE).

*Dado la actividad es el parámetro que define el grado de actividad de la instalación o del servicio que da lugar a la emisión de NOx. En general se contabilizan únicamente las emisiones de NOx asociadas a los procesos de combustión de motor que en el caso de actividad se refieren a la cantidad de combustible consumido, en unidades de energía (EJ).

*Factor de emisión: emisión de NOx por unidad de actividad (en este caso, por unidad de combustible consumido).

En el apartado "Metodología" se describen los pasos metodológicos para realizar este cálculo.

Asimismo, se incluyen las indicaciones necesarias para la obtención del dato, en otros documentos (se fijarán de aquí otros métodos según por la Administración o, instancias que dispongan de sistemas de medición en continuo).

1. Definición incluida en el NOC 05-000
Ox Áreas Documento en el 1

ABENGOA
Sistemas Comunes de Gestión (NOC)

Alcance

Para el cálculo de las emisiones debe introducir los datos de consumo de combustible en motores y los equipos y flujos móviles en instalaciones a sociedades de Abengoa o a sociedades que estén bajo el control de control de con el alcance 1 (determinado por el efecto inmediato).

En el caso de UTE y AE, debe contar aquellos en los que el control de Abengoa.

Los datos a utilizar deben ser los únicos de no disponer de esta información, no deben reportarse únicamente las emisiones que están bajo el control de control de con el alcance 1 (determinado por el efecto inmediato).

Definición general de la fuente: Se consideran las emisiones de NOx por el nitrógeno contenido en los recursos en el aire de combustión. Se informará, procesos de combustión.

En el caso de que exista otra fuente de en la definición, y sus emisiones sean a documentar su valor.

Operativo

Límite de fuentes no excluidas:

- Combustión en calderas, turbinas,
- Combustión en equipos móviles (vehículos, máquinas, excavadoras, maquinaria de obras, vehículos de transporte).

Exclusiones al alcance:

- Para la medición de alguna de las fuentes que estén bajo el control operativo de Abengoa o de sus filiales, de acuerdo a lo indicado en la guía.
- En caso de que la justificación de la fuente debe definir el tiempo estimado por medición.
- Tal como se indica en la guía, este responsable de medio ambiente de la instalación, o de la sociedad matriz, según

Ox Áreas Documento en elaboración. No 2-144

ABENGOA
Sistemas Comunes de Gestión (NOC)

Metodología

Método 1. Fuentes sujetas a notificación oficial:

Para las fuentes para las cuales sea obligatoria una notificación de las emisiones asociadas (por un dato de declaración) de NOx a la Administración (por ejemplo, participación en el LERTE), se formalizarán los datos calculados a estos efectos según el caso de que la Administración exija un método de cálculo o medición específico.

Método 2. Fuentes sujetas con analíticas en continuo de NOx:

Incluye los datos suministrados por el equipo:

1. Cálculo las emisiones horarias como el producto de la concentración promedio y el grado promedio.
2. Cálculo las emisiones del periodo como suma de las emisiones horarias del periodo.

Los métodos se presentan en orden de preferencia. Se aplicará un método de menor preferencia cuando la facilidad de los datos sea mayor por dicho método y el esfuerzo de obtención de los mismos sea justificable.

En general, no se utilizarán estimaciones basadas en una medición o un número limitado de mediciones de concentración, justificándose en estos casos el cálculo a partir de los factores de emisión por defecto indicados.

Método 3. Caso general:

Aplicar el siguiente método basado en los datos sobre consumo específico de energía:

1. Recopilar los datos sobre consumo específico de combustible en la instalación, diferenciando los diferentes tipos de combustibles y puntos de consumo:
 - Combustión fija en calderas, turbinas, hornos o quemadores.
 - Combustión fija asociada al tratamiento de residuos o otros procesos de fábrica.
 - Combustión móvil en camiones, máquinas agrícolas, etc.
2. Aplicar el correspondiente factor de emisión de NOx por unidad de combustible quemado. Si el Anexo de factores de emisión de NOx incluye valores por defecto para diferentes actividades.

Unidades: Toneladas.

Recopilación de datos y Control

En los casos en que se aplican los métodos 1 o 2, se utilizarán directamente los datos notificados a la Administración (método 1) o los datos suministrados por el software asociado a los métodos (método 2).

- Aplicar los procedimientos de control establecidos en la guía.
- Mantener los registros de los datos de acuerdo a la guía.

Para el método 3 se utilizarán los datos de actividad (TA) obtenidos para el cálculo de las emisiones de gases de efecto invernadero, de acuerdo con el NOC-05-000.

Ox Áreas Documento en elaboración. No, calcular Oxi Indicador 3-64

Describen los requisitos que deben cumplir los indicadores en cuanto a la determinación del alcance y los métodos de obtención y cálculo.

Se definen los aspectos clave y se muestra un esquema de construcción del dato.

Proporcionan información adicional y específica sobre el indicador tanto para las personas responsables de capturar y reportar el dato, como para los responsables de hacer el control y la consolidación.

Dentro del sistema se cuenta con una guía para la elaboración de nuevos protocolos.

Sistema Integrado de Gestión de la Sostenibilidad

Guía de captura y control de datos



ABENGOA
Guía de captura y control de datos

Objetivo de este documento
Esta guía es parte del sistema de indicadores para el IIRSC de Abengoa (IRSC) y tiene por objeto aumentar el grado de los datos necesarios para dichos indicadores. Este documento incluye una serie de recomendaciones genéricas a las personas encargadas de la validación, reporting, conciliación y control de datos, es, por tanto, responsabilidad de estas personas. La guía debe acompañar al dato (representado como dato) indicadores para el IRSC – ver anexo 1 –.

Campo de aplicación: De manera general, el sistema de Abengoa o sociedades que están bajo el control de aplicación los Sistemas Comunes de Gestión, incluidos en el sistema de gestión, o bien dentro de los protocolos de documentación propia de la consolidación del indicador.

La guía no será de aplicación en aquellos aspectos para los que exista legislación aplicable o una metodología de Abengoa justificada.

Responsabilidad sobre este documento: Es responsabilidad del IRSC de Abengoa asegurar el funcionamiento de las revisiones que considere pertinente para continuar justificando. Las responsabilidades de los usuarios de la guía se describen en el anexo 1.

Contenido:

- Asignación de responsabilidades
- Determinación del alcance de reporte
 - Alcance organizativo
 - Alcance operativo
- Recopilación y consolidación de datos
 - Recopilación
 - Consolidación
 - Tiempo de archivo de documentación
- Control
 - Mecanismos de control del alcance y habilitación
 - Correcciones
- Reporte
- Anexos
 - Anexo 1: datos
 - Anexo 2: instrucciones detalladas para la validación y reporting
 - Anexo 3: glosario y abreviaturas
 - Anexo 4: referencia a los protocolos de reporte de datos de octubre 2008

ABENGOA
Guía de captura y control de datos

1. Asignación de responsabilidades
De forma general para el propósito del sistema de indicadores se identifican tres figuras principales responsables de los diferentes gestiones necesarias desde la captura del dato hasta su consolidación a nivel grupo. Estas figuras son:

- Responsable de captura y cálculo: cargo genérico o departamento que se encarga de capturar el dato de las fuentes de información y calcularlo para el alcance correspondiente. Designado por el responsable de la validación y reporte.
- Responsable de validación y reporte: cargo genérico o departamento que típicamente se encarga de reportar y validar este dato dentro de las sociedades. Lleva a cabo el primer control sobre los datos y su permitre, validación y en su caso realiza cambios y reporta a niveles superiores. En ocasiones debe consolidar para reportar un agregado.
- Responsable corporativo: cargo del responsable del reporte corporativo y la actualización del protocolo. Lleva a cabo el último nivel de control específico al dato, con especial atención al permitre por entradas y salidas de sociedades. Consolida el total del grupo.

Cada persona con una responsabilidad asignada dentro del sistema deberá asegurarse de que tiene una persona de guarda capacitada para poder cumplir con sus responsabilidades. Cada protocolo identifica los responsables genéricos para cada una de estas tres figuras.

La asignación de estas responsabilidades dependerá del sistema y organización específica de cada sociedad para la gestión de los diferentes indicadores. En algunos casos se podrá asignar las responsabilidades de captura y cálculo y de validación y reporting a más de una persona por sociedad para un solo protocolo. Sin embargo, es imperativo que estas sean asignadas a personas diferentes para garantizar la efectividad de los controles. A nivel grupo, solo debe existir una persona asignada como responsable corporativo para consolidación y control.

2. Determinación del alcance de reporte
El permitre o alcance de reporte se define de acuerdo a lo que se establece previamente en el apartado de "campo de aplicación". En la sección de alcance de cada protocolo se identifican las particularidades específicas a cada indicador tanto a nivel organizativo como en mayor detalle a nivel operativo. Los responsables dentro de cada sociedad deberán determinar el alcance de los datos a reportar correspondientes a su sociedad. A continuación se identifican una serie de lineamientos básicos para llevar a cabo este proceso.

Responsabilidad Social Corporativa 3 de 18

Documento de apoyo para la captura y consolidación de datos y que complementa a los protocolos.

Objetivo principal, aumentar el grado de consistencia en la obtención de los indicadores.

Para lograrlo, proporciona una serie de recomendaciones genéricas en relación a:

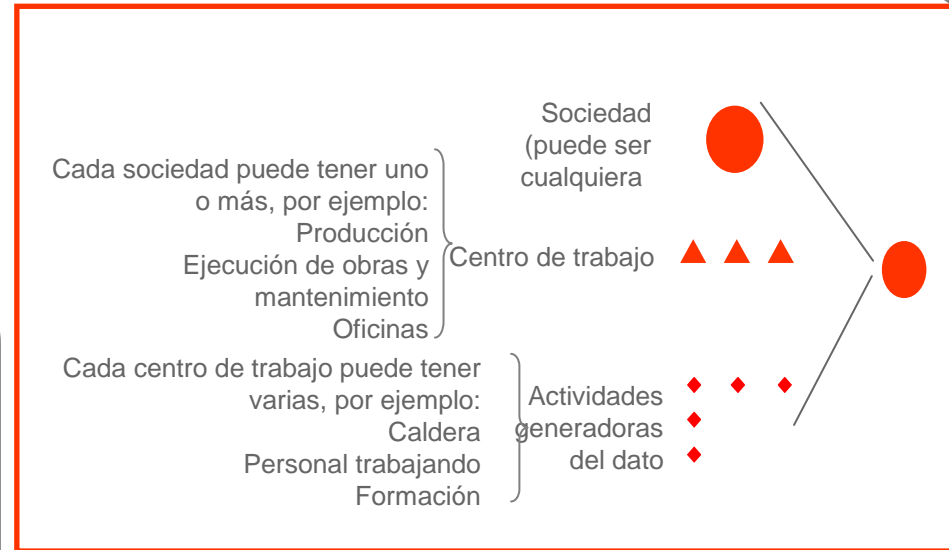
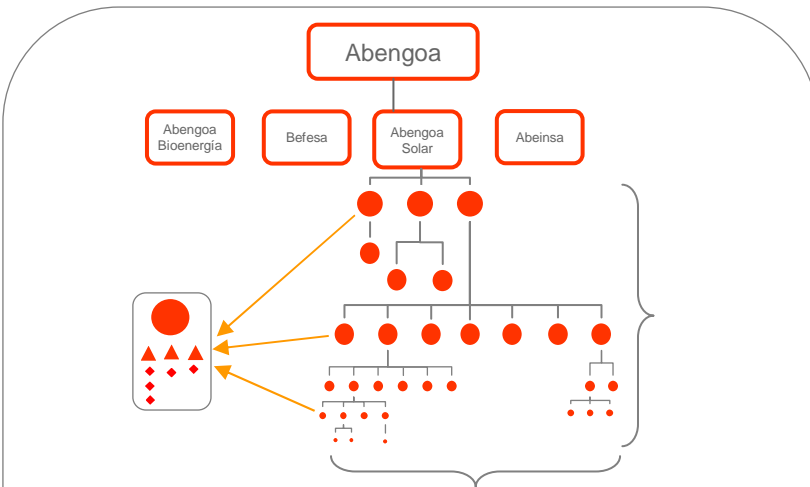
- La determinación del alcance
- Aspectos relativos a las metodologías de cálculo
- Aspectos relativos a las recopilación de datos

Se detalla el procedimiento de control genérico para los indicadores y el proceso de reporte y validación, identificando la información mínima que debe acompañar al dato.

Sistema Integrado de Gestión de la Sostenibilidad

Modelo de estructura organizacional y responsabilidades clave

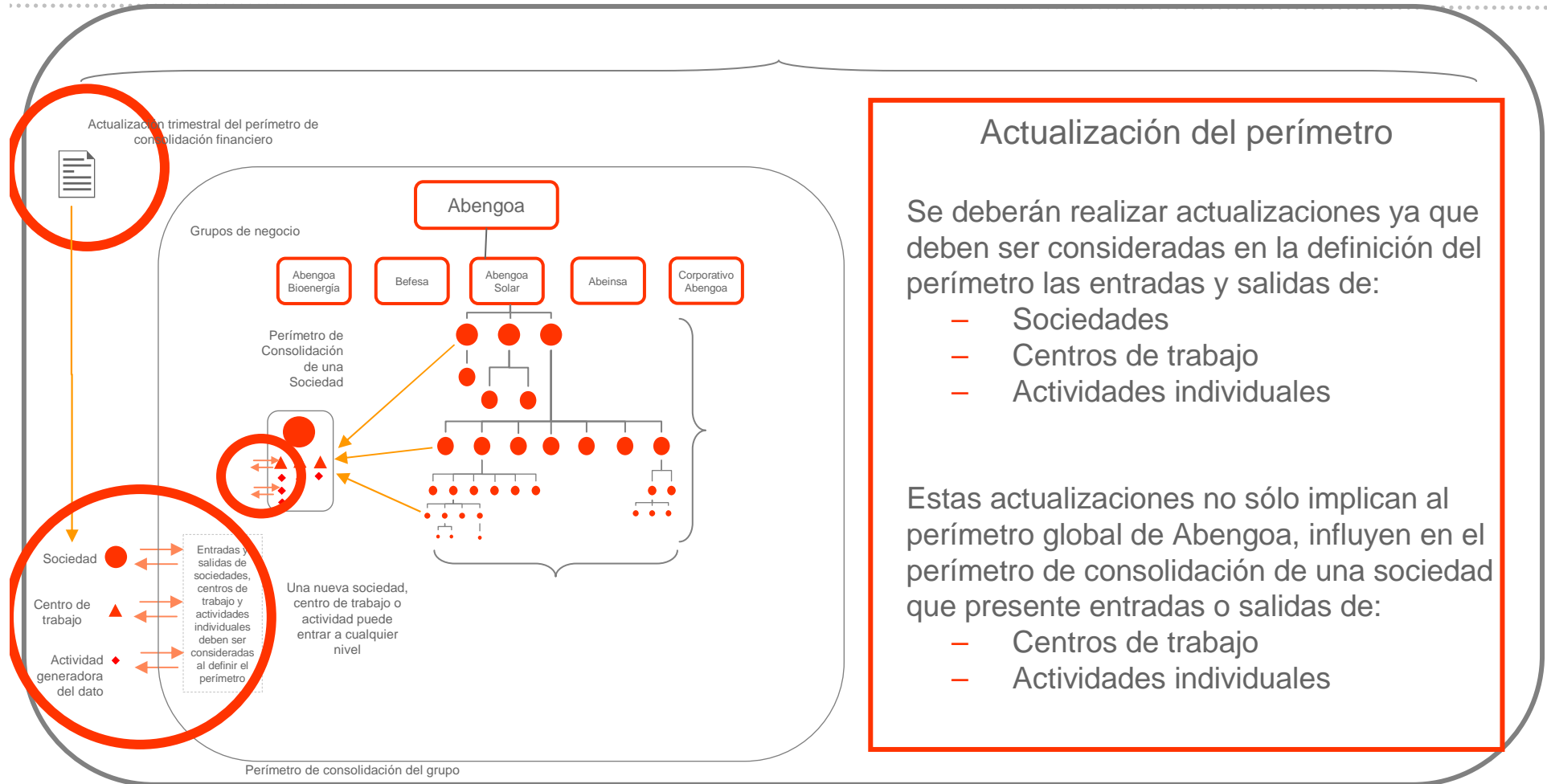
El objetivo es describir de manera genérica y esquemática el modelo seguido para representar la forma en la que está estructurada y organizada Abengoa.



- Niveles de consolidación
- Consolidación a nivel Abengoa.
 - Consolidación a nivel grupo de negocio.
 - Consolidación a nivel sociedad.
 - Consolidación a nivel centro de trabajo.
 - Reporte a nivel de actividades generadoras de datos.

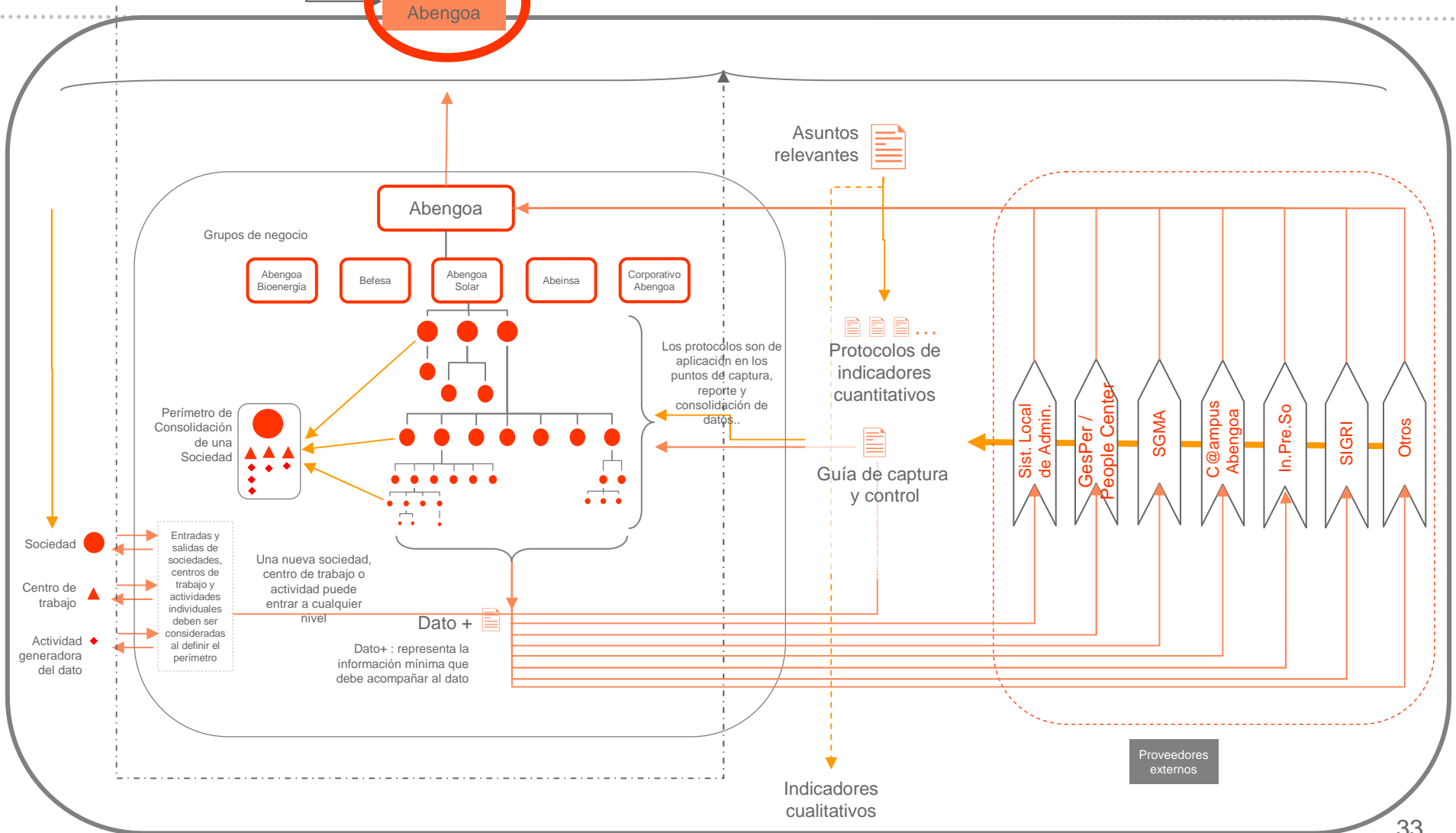
Sistema Integrado de Gestión de la Sostenibilidad

Modelo de estructura organizacional y responsabilidades clave

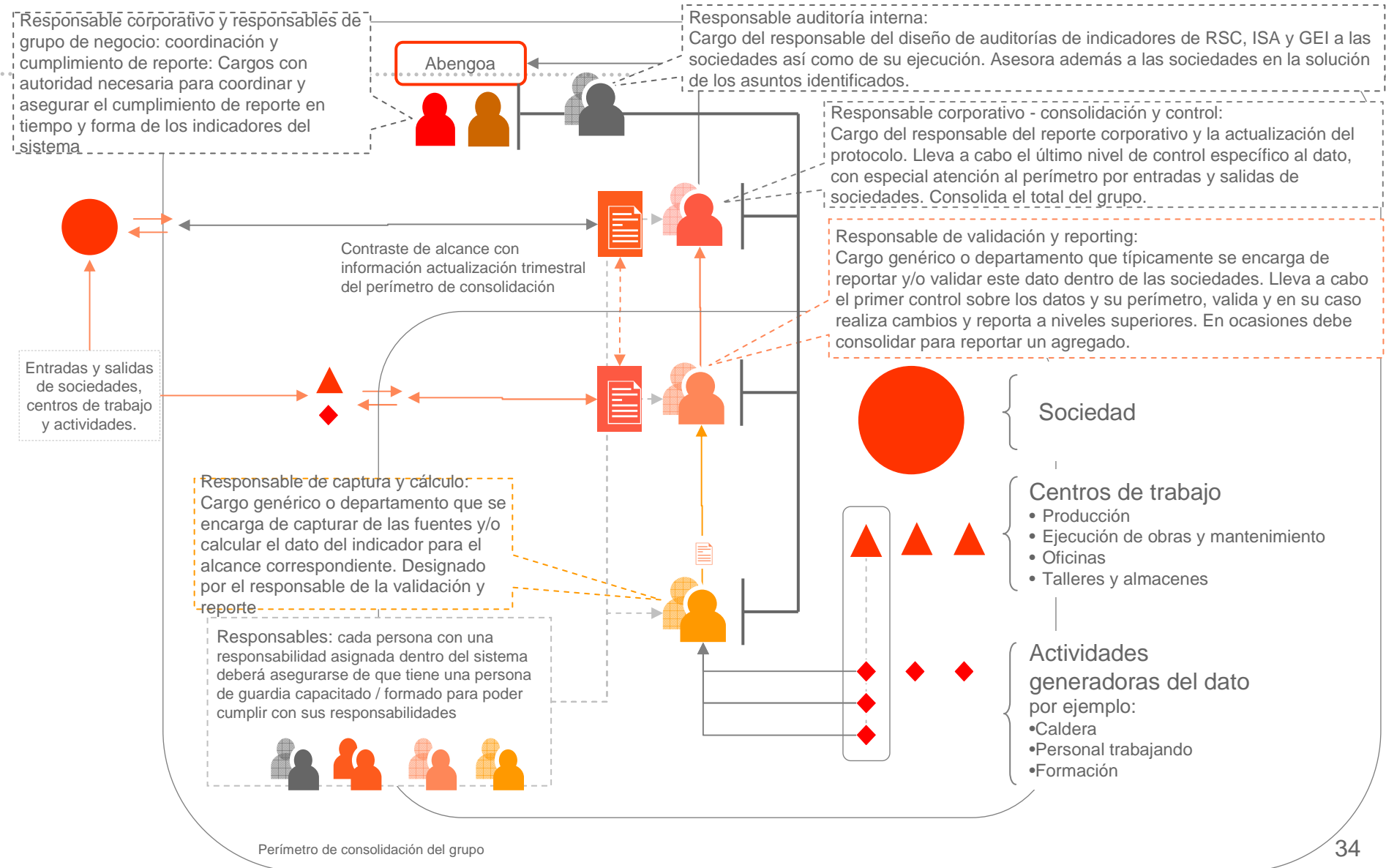


Sistema Integrado de Gestión de la Sostenibilidad

Revisión del sistema por un tercero independiente

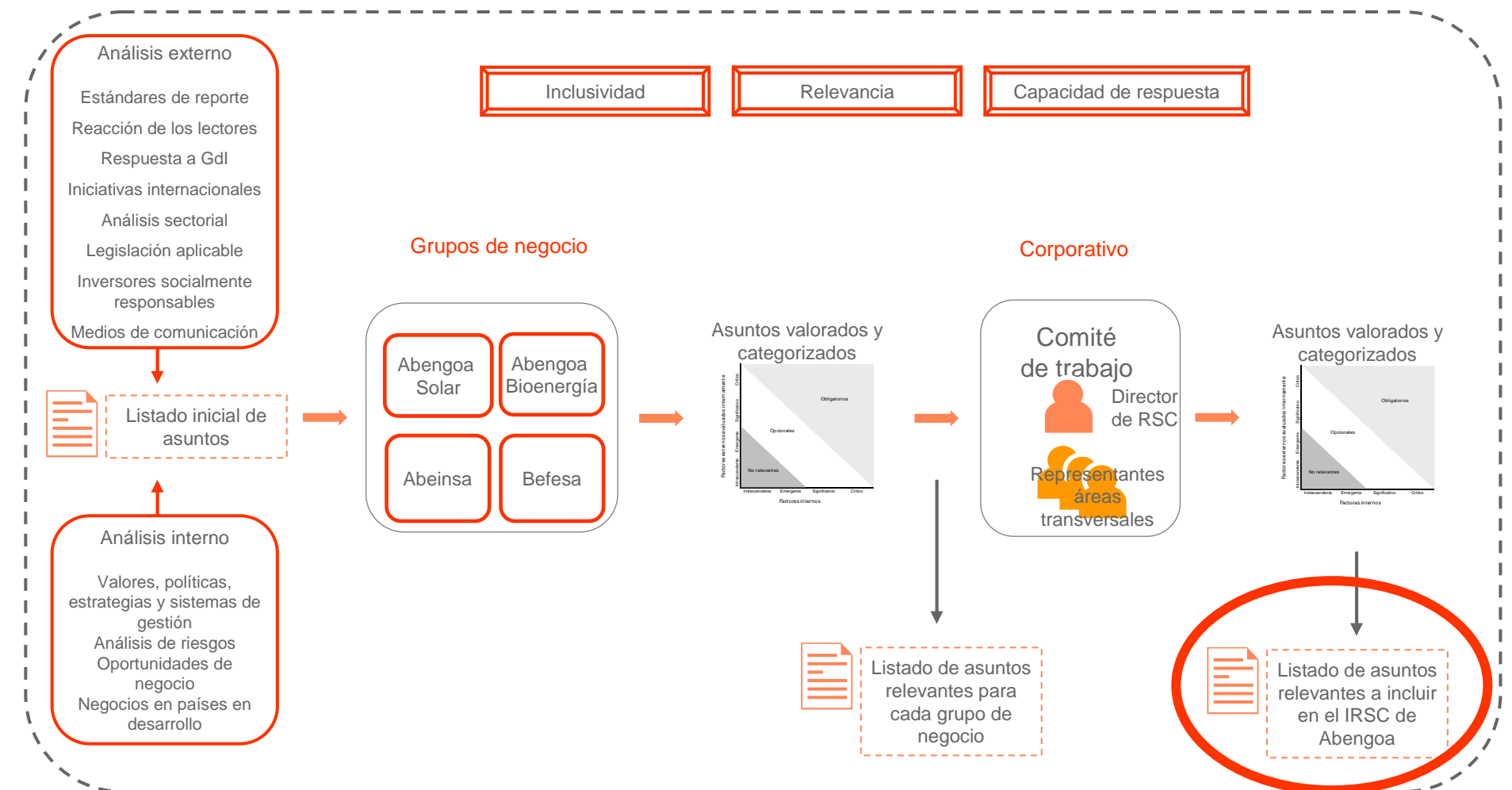


Sistema Integrado de Gestión de la Sostenibilidad



Sistema Integrado de Gestión de la Sostenibilidad

Procedimiento de análisis de asuntos relevantes



Sistema Integrado de Gestión de la Sostenibilidad Protocolos y Guía de captura y control de datos

Objetivo de los protocolos

Describir el esquema de construcción de los datos a reportar.

Objetivo de la guía de captura y control de datos

Aumentar el grado de fiabilidad y consistencia en la obtención de los datos.

Proporcionar recomendaciones genéricas a las personas implicadas en las tareas de captura, cálculo, validación, reporting, consolidación y control de datos para los indicadores.

Detallar la información mínima que debe acompañar al dato (dato+)

Principales áreas de los protocolos (listado no exhaustivo)

Económicos	Salarios Proveedores Locales Impuestos pagados Acción social externa e interna Información contenida en la auditoría financiera Riesgos y oportunidades del cambio climático
Ambientales	Consumos de materiales y agua Consumos de energía, eficiencia y emisiones Vertidos y residuos Derrames Biodiversidad Gastos e inversiones ambientales
Sociales	Empleados (rotación, desglose por sexo, edad, etc.) Tasas de absentismo y accidentabilidad Multas Prácticas laborales (convenios colectivos, comités de seguridad y salud, etc.) Derechos Humanos Incumplimientos del Código ético Formación y evaluaciones de desempeño Productos y servicios

Sistema Integrado de Gestión de la Sostenibilidad Protocolos y Guía de captura y control de datos

Estructura de los protocolos de indicadores

The image shows a stack of overlapping document pages representing the structure of an indicator protocol. The pages are titled 'Sistema Comunes de Gestión (SCG)' and 'ABENGOA'. The visible sections include:

- Alcance:** Defines the scope of the indicator, including the organization, operational, and operational levels.
- Metodología:** Describes the methodology used to capture and control data, including data sources and calculation methods.
- Anexos:** Lists additional information such as definitions, abbreviations, and data sources.
- Recopilación de datos y control:** Details the data collection and control process, including frequency and control points.

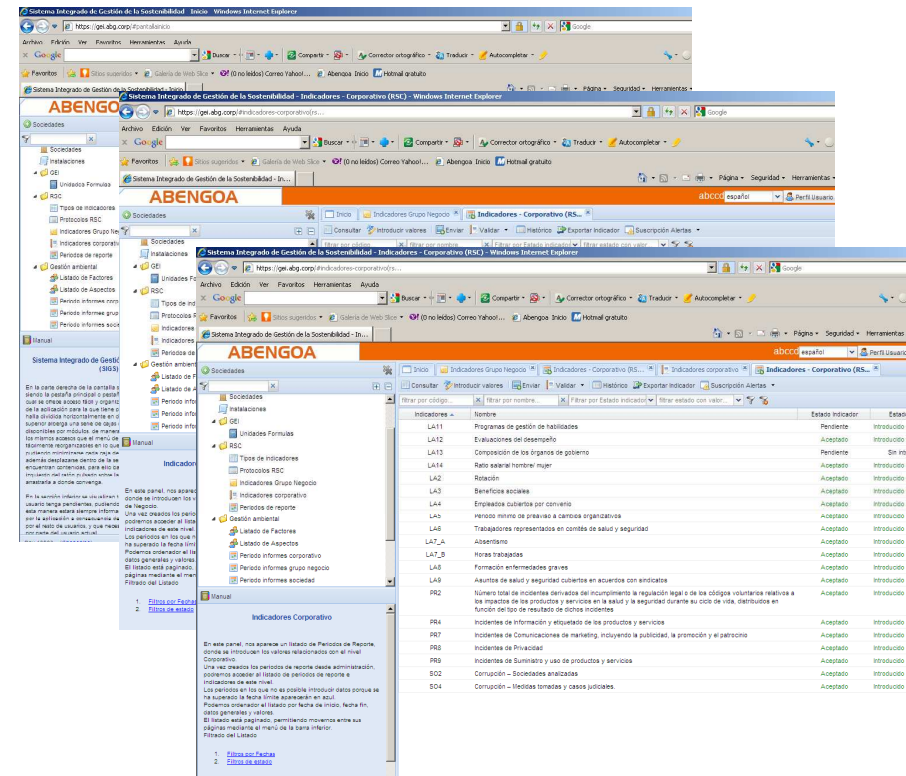
- Perfil
 - Responsabilidades
 - Frecuencia de reporte a corporativo
 - Fecha última revisión
 - Definición del indicador
 - Fórmula básica del indicador
 - Esquema de construcción del indicador
 - Relevancia
- Alcance
 - Organizacional
 - Operativo
 - Definición genérica de la fuente
 - Listado de fuentes no exhaustivo
 - Exclusiones al alcance
- Metodología
 - Recopilación de datos y control
 - Anexos
 - Referencias
 - Definiciones y abreviaturas
 - Notas adicionales

Sistema Integrado de Gestión de la Sostenibilidad Herramienta de gestión de la sostenibilidad

- Sistema de información de GEI (Gases de efecto Invernadero),
- RSC (Responsabilidad Social Corporativa)
- ISA (Indicadores de Sostenibilidad Ambiental)

Principales características:

- Simplifica el proceso de captura de información fiable y su documentación.
- Facilita el proceso de revisión de la información y de consolidación.
- Aúna la captura de información relacionada con la RSC
- Permite la gestión diaria de la información



Índice

1

Introducción

2

La Política de Sostenibilidad de Abengoa

3

Nuestras Herramientas

4

Sistema Integrado de Gestión de la Sostenibilidad

5

Auditoría Interna en Abengoa

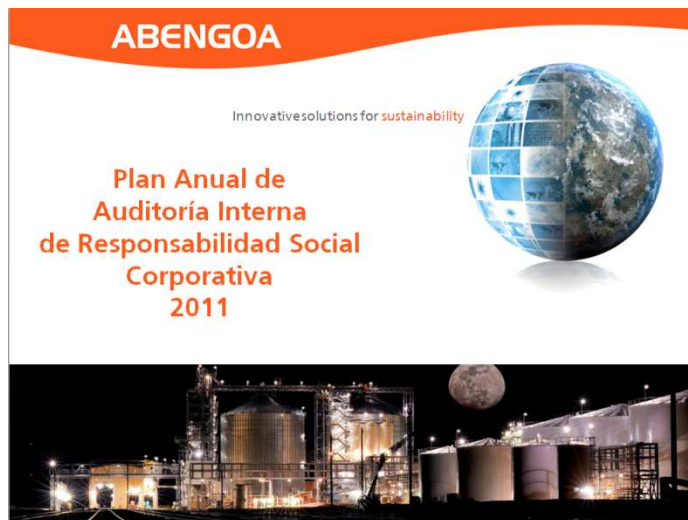
5

Conclusiones



Sistema Integrado de Gestión de la Sostenibilidad

Auditoría Interna de RSC en Abengoa



- Revisión del grado de implantación del nuevo sistema de reporting de RSC.
- Verificación y control de información relacionada con RSC, indicadores recogidos en la guía **Global Reporting Initiative (GRI)**, indicadores clave de RSC definidos en el **cuadro de mando** y los definidos en el **Plan Director**.
- Verificar la implantación tanto de los principios AA1000APS (2008) como de la propia estrategia de RSC. Visitas a emplazamientos para la verificación y control de indicadores cuantitativos y cualitativos en materia de RSC, comprobando los siguientes atributos:
 - Trazabilidad: posibilidad de reconstruir el dato de las fuentes originales.
 - Consistencia: homogeneidad en definiciones y criterios de todo el grupo
 - Exactitud: en el cálculo y en la identificación de fuentes
 - Exhaustividad: información completa de todas las sociedades informantes
 - Control interno: existencia de un sistema de gestión para el control o revisión interno de la información.

Sistema Integrado de Gestión de la Sostenibilidad

Auditoría Interna de RSC en Abengoa

En el ejercicio 2010 se han emitido 6 informes por parte de los auditores externos, integrados en el Informe Anual:

- Informe de auditoría de las cuentas consolidadas del grupo, conforme exige la normativa vigente.
- Informe de auditoría voluntario, sobre cumplimiento de control interno bajo estándares PCAOB (Public Company Accounting Oversight Board), conforme a los requerimientos de la sección 404 de la ley Sarbanes-Oxley (SOX).
- Informe voluntario de verificación de aseguramiento razonable del Informe Anual de Gobierno Corporativo, siendo la primera compañía cotizada española en obtener un informe de este tipo.
- Informe voluntario de verificación de aseguramiento razonable del Informe de Responsabilidad Social Corporativa.
- Informe voluntario de verificación del Inventario de emisiones de Gases de Efecto Invernadero
- Informe voluntario de verificación del diseño del Sistema de Gestión de Riesgos conforme a las especificaciones de la ISO 31000.

Índice

1

Introducción

2

La Política de Sostenibilidad de Abengoa

3

Nuestras Herramientas

4

Sistema Integrado de Gestión de la Sostenibilidad

5

Auditoría Interna en Abengoa

5

Conclusiones

Conclusiones



En resumen, la política de sostenibilidad de Abengoa crea valor a la compañía, ayudándonos a:

- Minimizar riesgos
- Aprovechar las oportunidades derivadas del cambio climático y el enfoque al desarrollo sostenible
- Integrar la sostenibilidad en la toma de decisiones y en la estrategia de la compañía
- Hacer más eficiente la toma de decisiones
- Generar confianza entre los grupos de interés

Por un futuro sostenible



ABENGOA

Soluciones Innovadoras para el Desarrollo Sostenible