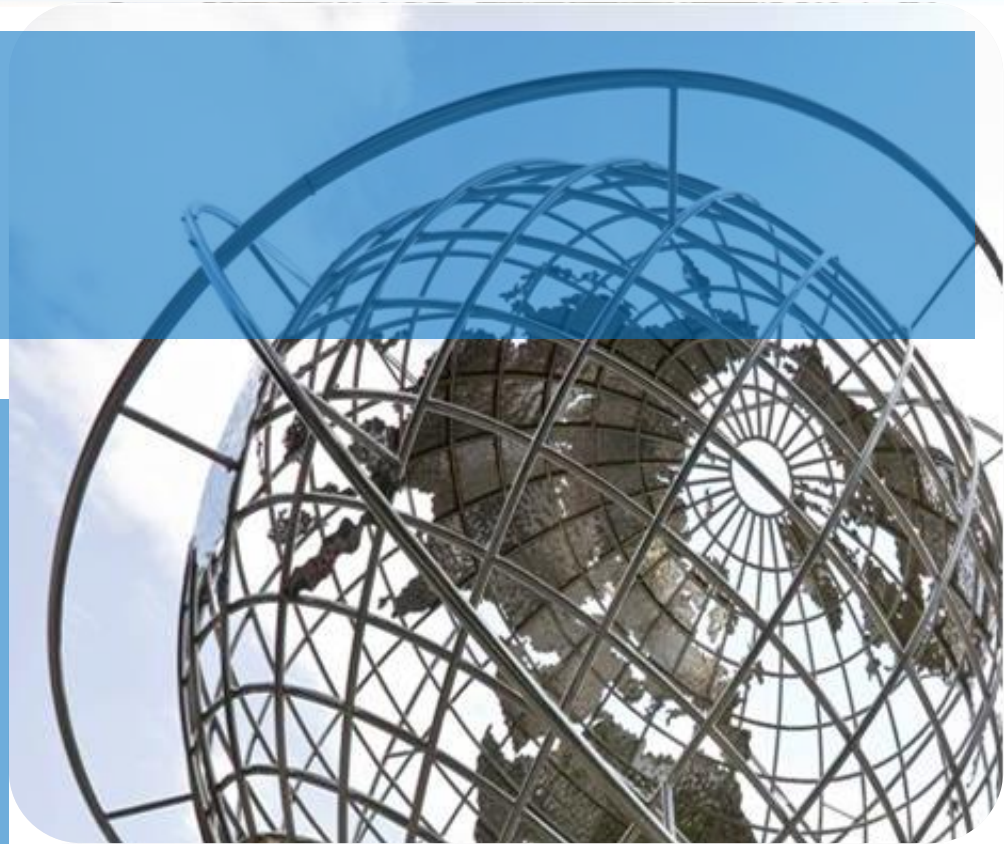


I+D+i

Evolución en inversión

I+D+i

Seguridad frente al informe motivado



TÜVRheinland[®]
Precisely Right.

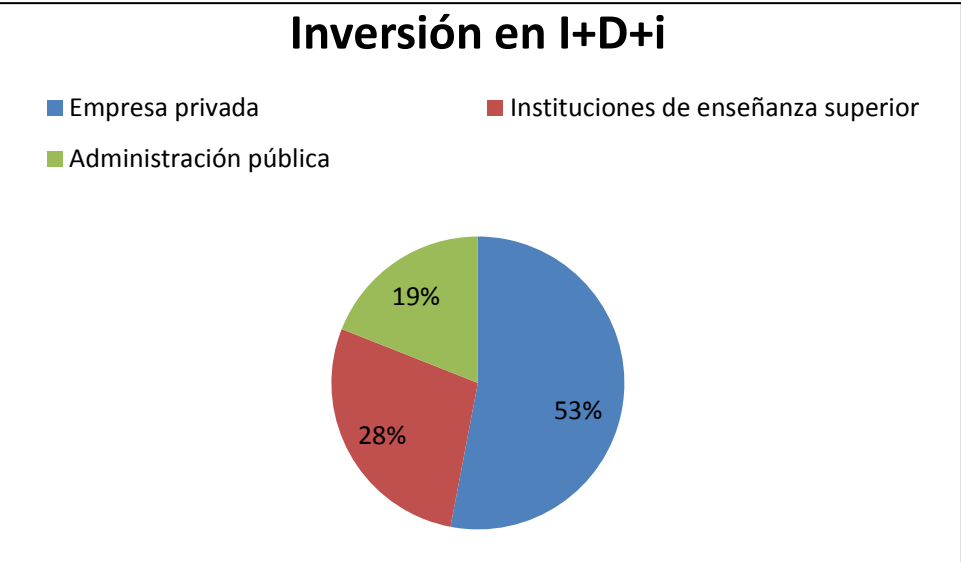
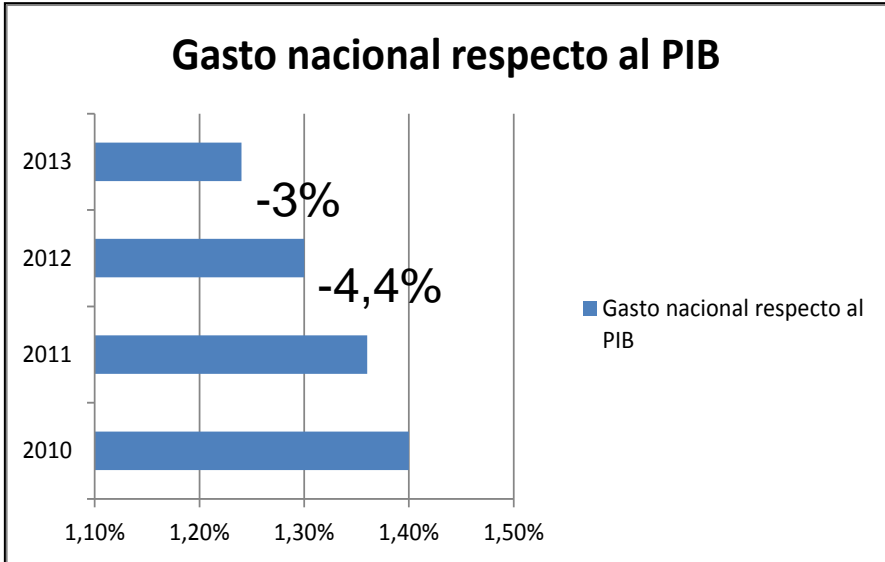
TÜV Rheinland - un grupo con presencia internacional

- ... 115 sociedades con más de 500 centros en 65 países



Donde esté el mercado,
nosotros estamos ahí para
acompañarle en su
compromiso con la calidad,
la seguridad, el medio
ambiente y la innovación

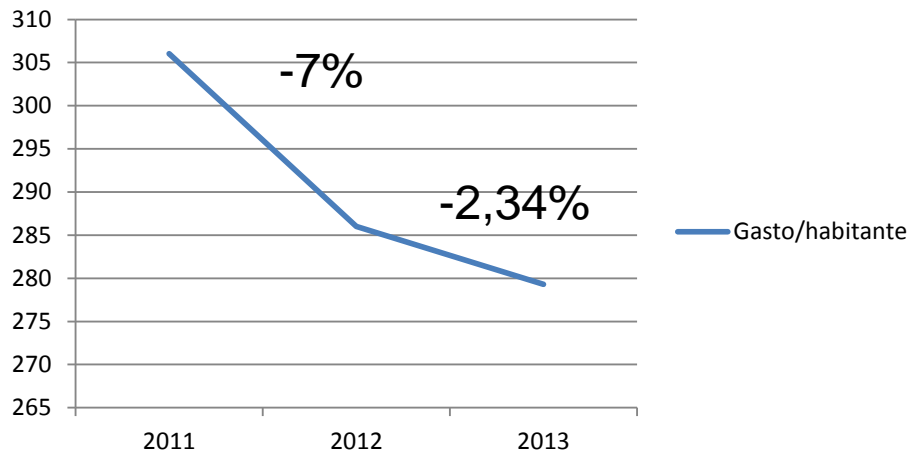
En España se invierten 13.000 millones de euros en actividades de I+D+i, un 1,24% del PIB



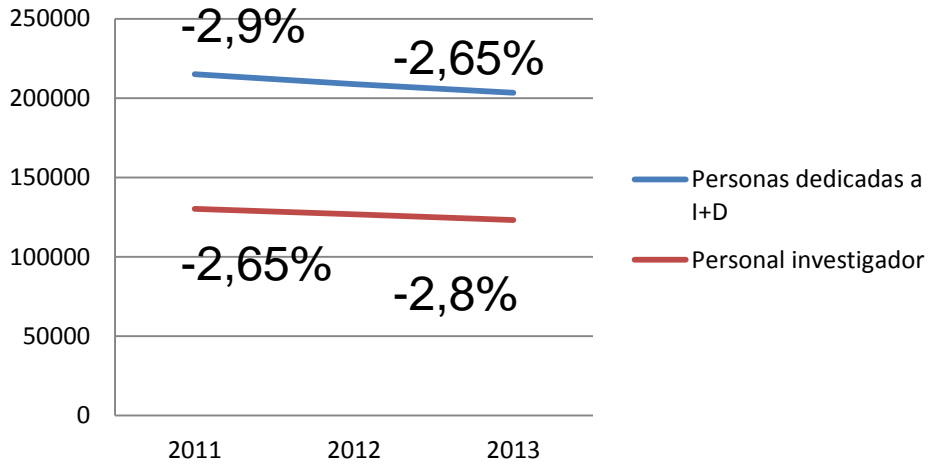
CERTIFICACIÓN DE PROYECTOS I+D+i

EVOLUCIÓN EN LA INVERSIÓN POR I+D+i – DATOS GENERALES

Gasto I+D por habitante



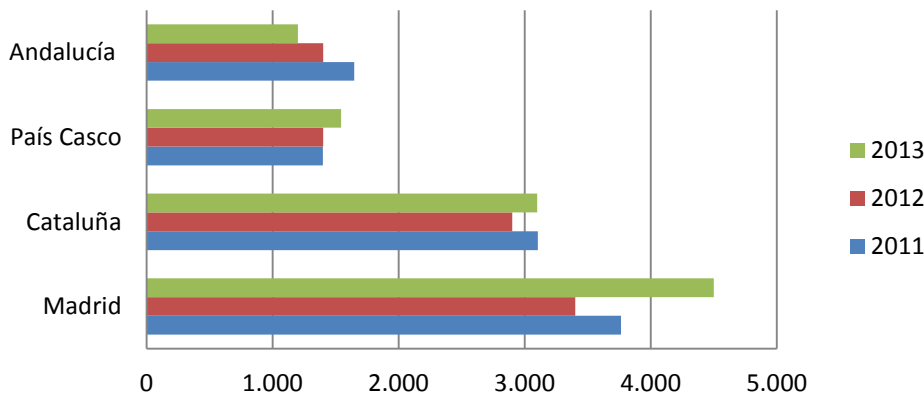
Evolución personal I+D



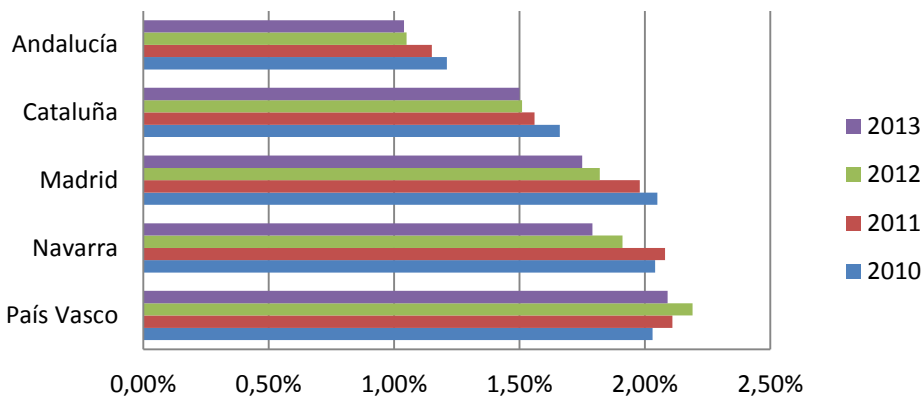
CERTIFICACIÓN DE PROYECTOS I+D+i

EVOLUCIÓN EN LA INVERSIÓN POR I+D+i – DATOS GENERALES CCAA

Inversion por CCAA en valores absolutos (mill euros)



Evolución Inversión CCAA respecto al PIB

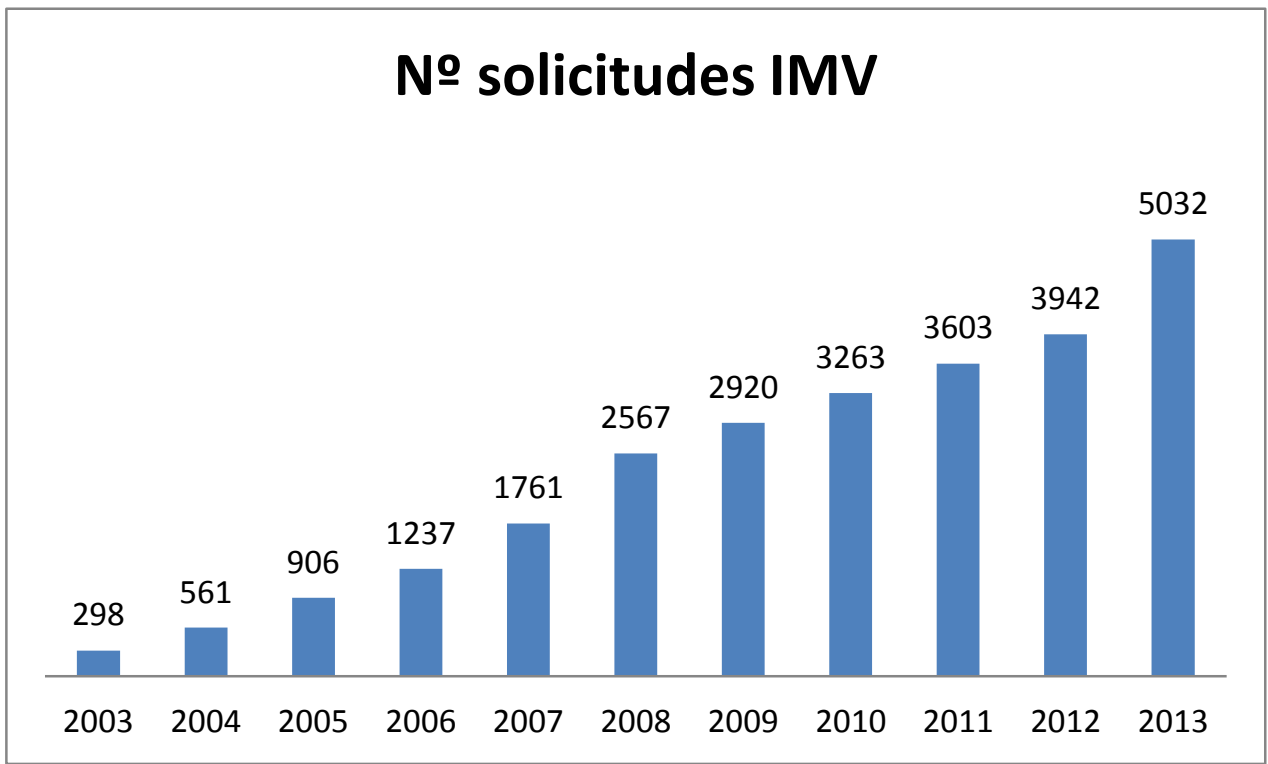


Conclusiones evolución

“España ha mantenido una tendencia alcista muy fuerte en inversión en I+D+i hasta el 2008, tanto en importe por habitante como en porcentaje respecto al PIB. Sin embargo, en el momento en el que la coyuntura económica empeoró, esta tendencia alcista se vio interrumpida de una manera muy evidente.

Lo más relevante del informe es que se comienza a apreciar una mejoría en los ratios analizados, cristalizados en una **desaceleración clara del descenso** en la inversión de estas actividades, lo que nos hace ser optimistas de cara al futuro”

En 2015 se han solicitado 6.567 Informes Motivados

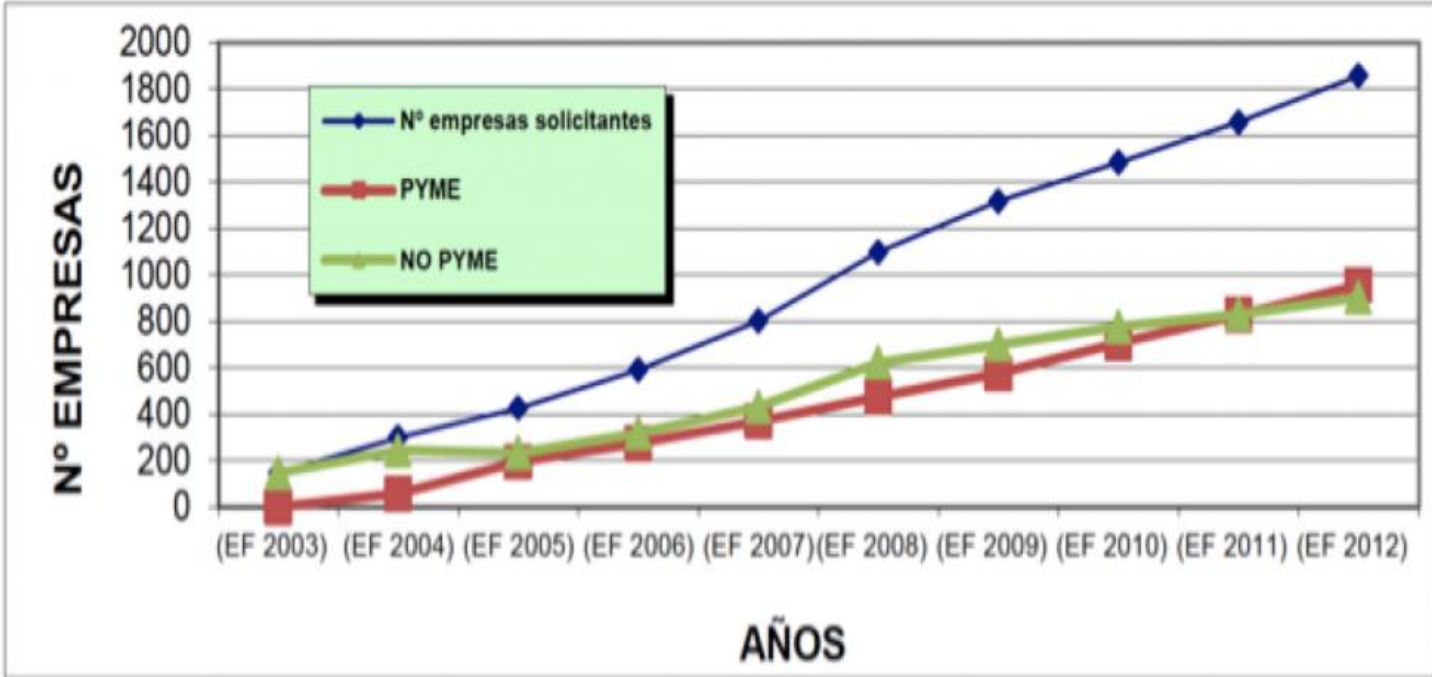


← +100% →

CERTIFICACIÓN DE PROYECTOS I+D+i

EVOLUCION INFORMES MOTIVADOS

Aumento de las solicitudes por parte de las pymes, llegando a equipararse entre pymes y no pymes en el ejercicio 2013.



CERTIFICACIÓN DE PROYECTOS I+D+i - Proceso

Los Informes motivados:

¿**QUÉ ÉS?**: El Informe Motivado es un certificado emitido por el Ministerio de Economía y Competitividad que califica la actividad empresarial como investigación, desarrollo o innovación tecnológica, o una mezcla de ambas

Ventajas:

- Son **VOLUNTARIOS**.
- Ofrecen **SEGURIDAD JURÍDICA** para las deducciones fiscales. La calificación científico-tecnológica es **VINCULANTE ante Hacienda**. Se evitan sanciones derivadas de posibles inspecciones de la Agencia Tributaria.
- **COMPATIBLES CON AYUDAS**.
- Permite la solicitud del abono de las deducciones generadas de 2013 en adelante, con una quita del 20%, en el caso de empresas que no obtengan beneficios (inf. tipo a). El abono para cuyo requisito es el IMV, sirve, sobre todo, para nuevas empresas y start-up con carácter innovador, como fuente de financiación.

Conclusiones finales

Frente al descenso de la inversión en I+D+i motivada por la crisis económico-financiera, la solicitud de IMV se ha duplicado desde 2008. Esto indica:

- Seguridad y confianza en el sistema de emisión de IMV
- Tienen **AMPLIA ACEPTACIÓN** territorial y sectorial.
- Los usuarios del sistema están razonablemente **SATISFECHOS**, y **REPITEN** una vez iniciados en el sistema.

TÜV Rheinland - un grupo con presencia internacional

- ... 115 sociedades con más de 500 centros en 65 países



Donde esté su mercado, nosotros estamos allí para acompañarle en su compromiso con la calidad, la seguridad, el medio ambiente y la innovación.

MUCHAS GRACIAS POR SU ATENCIÓN.



Juntos construimos el futuro.
Aquí y ahora

Usted decide lo que es correcto

TÜV Rheinland: a su lado para ayudarle a garantizar las mejores condiciones de seguridad y rendimiento de productos, personas, servicios y sistemas. Por todo el mundo.

¡Empecemos ahora!

María Rioja Castellano

Responsable Técnico I+D+I

TÜV Rheinland Group en España

Mobile: 637556806

María.Rioja@es.tuv.com