



# Servicios energéticos y mantenimiento integral de las instalaciones térmicas y eléctricas

**Servicios Energéticos**

**GRUPO CLECE**

[www.clece.es](http://www.clece.es)

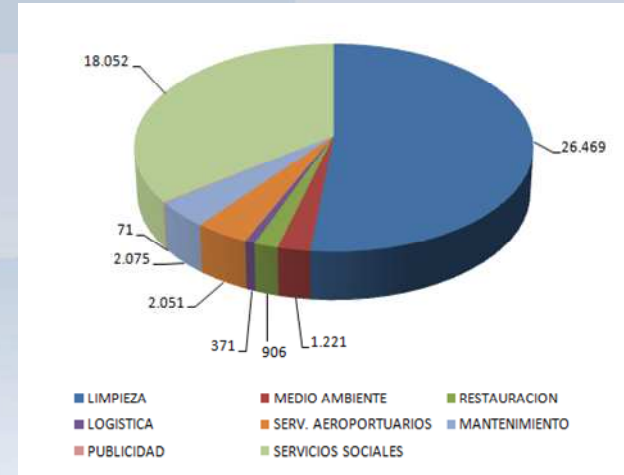
**Avda de Tenerife, 4  
28703, Madrid**

# Información Corporativa

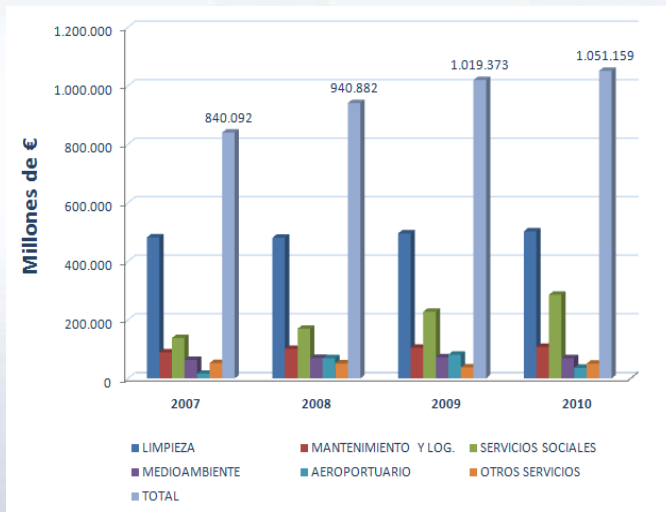
## Donde estamos



## Nuestro equipo



## Nuestras cifras

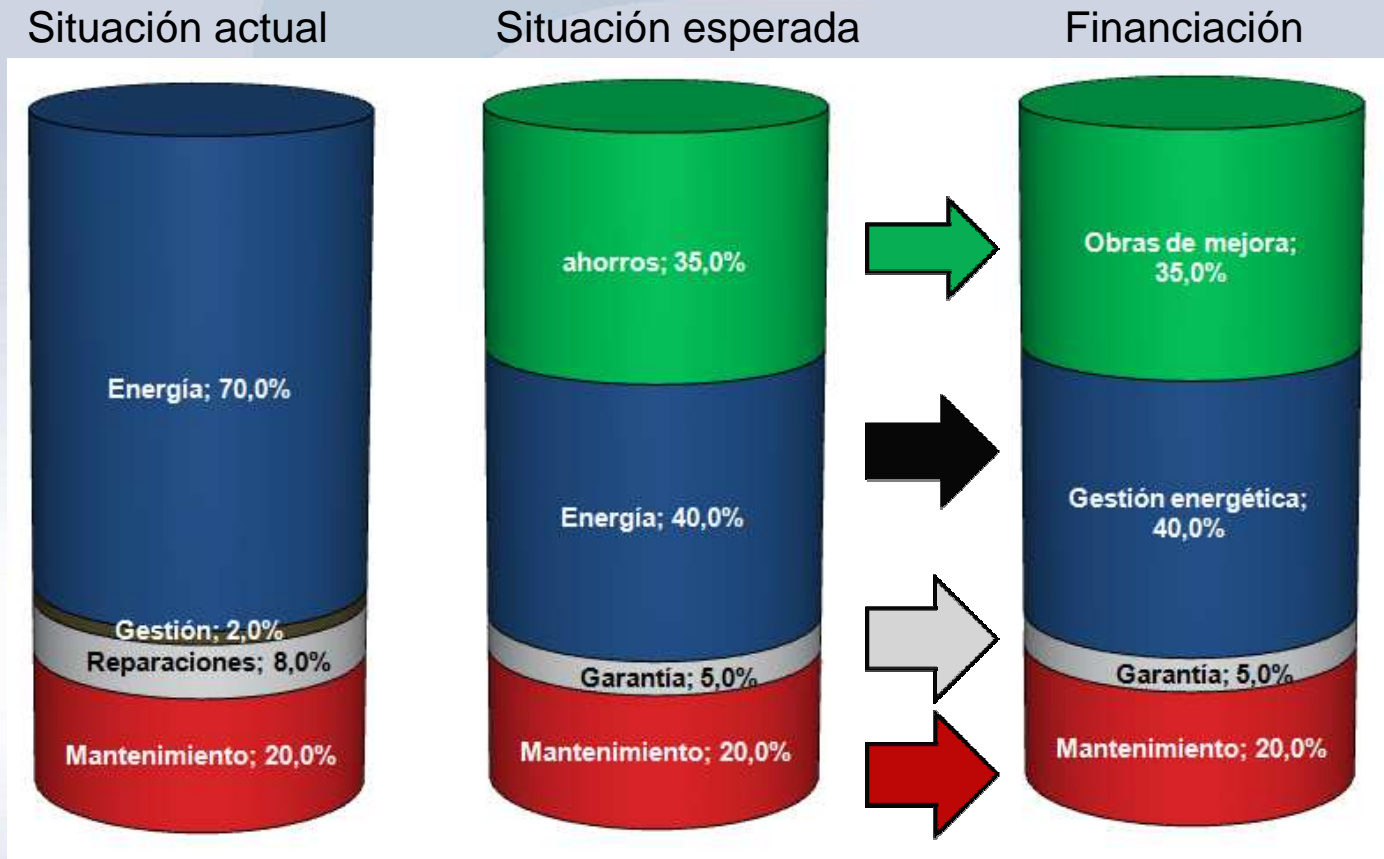


## Antecedentes

- El suministro de energía y el mantenimiento de las instalaciones pertenecientes a los Organismos Públicos representa una parte importante del presupuesto anual de dichas entidades.
- La antigüedad y baja eficiencia de algunas de las instalaciones, aumenta el gasto energético y los presupuestos derivados de las continuas reparaciones.
- La contratación de los suministros energéticos en algunos casos, se gestiona con las compañías de manera individual y sin tener en cuenta las necesidades específicas de cada centro, generando un gasto extra.
- Debido al alto coste que significa la renovación de las instalaciones o actualización a la normativa vigente, muchas veces las obras quedan postergadas hasta el fin de la vida útil de los equipos.



# Financiación



El ahorro energético se destinará en forma parcial o total a la financiación de las obras de mejora



## Proyectos con Pequeñas Inversiones: Gestión Energética

### TEATROS CANAL DE LA COMUNIDAD DE MADRID

Actualmente Clece gestiona la red de Teatros Canal, con un modelo único. **Todo el personal**, excepto director artístico, es **plantilla de Clece**.

Ahorros energéticos en Gestión energética y mejora de la contratación energética.

**TOTAL AHORRO  
TEATROS**

**48% del coste  
energético.**

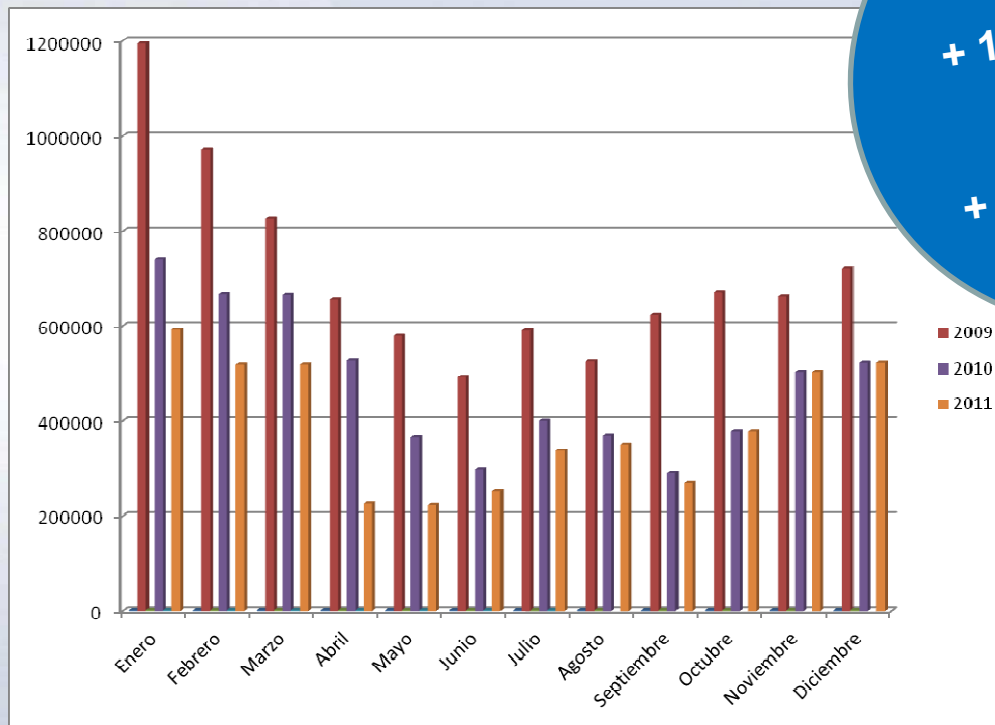


## GESTIÓN ENERGÉTICA DE NUESTROS CENTROS

Actualmente Clece realiza la gestión energética de sus propios edificios con un total de 130 centros, entre edificios de oficinas, residencias, polideportivos, hospitales, teatros, etc. Con suministro de energía eléctrica de 17 GWh/año y un suministro de energía térmica de 12 GWh/año.



**30% de ahorro en 2010**  
**+ 10% de ahorro en 2011**  
**+ 37% de ahorro acumulado**



## COMPLEJO CUZCO

Clece en UTE con Gas Natural, Dragados y Socoin ha ejecutado las obras de mejora del complejo Cuzco en Madrid. El contrato de la gestión energética, suministro y garantía total, tiene una inversión superior a los 5 millones de euros y una duración de 16 años.

Se renovaron la sala de calderas, los climatizadores, se instalarán sistemas de tele gestión, una instalación fotovoltaica y una trigeneración, que permite reducir el consumo energético en un 10% y reduce las emisiones a la atmósfera un 13%.





## Proyectos con Grandes Inversiones

### HOSPITAL JUAN RAMÓN JIMÉNEZ DE HUELVA

Clece en UTE con Endesa, en el año 2006 obtiene el contrato de la gestión energética, suministro y garantía total, con una inversión 2,7 millones de euros y una duración de 10 años .

Con las actuaciones realizadas por Clece se ha logrado reducir la factura de energía en un 26,7% equivalentes a 5.821.507 kWh/año.





- **“CONTRATO DE SUMINISTROS, SERVICIOS ENERGÉTICOS Y MANTENIMIENTO CON GARANTÍA TOTAL DE INSTALACIONES. COLEGIOS VIRGEN DEL CERRO, CIUDAD DE VALENCIA, NAVAS DE TOLOSA, CIUDAD DE JAÉN Y GANDHI DEL AYUNTAMIENTO DE MADRID”**



## PRESUPUESTO DEL CONTRATO

### Presupuesto del contrato y crédito en que se ampara.

La tramitación del expediente de contratación, se lleva a cabo de acuerdo con lo establecido en el artículo 94.2 de la LCSP.

Valor estimado: 3.880.181,10 euros (IVA excluido)

Tipo de presupuesto: Máximo determinado

Presupuesto base de Licitación: 3.880.181,10 euros

IVA: 698.432,60 euros

Tipo/s: 18%

Presupuesto total (IVA incluido): 4.578.613,70 euros

Cofinanciación: No.

Anualidad	Importe (IVA incluido)
2012	419.706,26 €
2013	457.861,37 €
2014	457.861,37 €
2015	457.861,37 €
2016	457.861,37 €
2017	457.861,37 €
2018	457.861,37 €
2019	457.861,37 €
2020	457.861,37 €
2021	457.861,37 €
2022	38.155,11 €

## PRESTACIONES DEL CONTRATO

Contrato basado en el cumplimiento de las prestaciones:

- P1: GESTIÓN ENERGÉTICA. Suministros energéticos.
- P2: MANTENIMIENTO
- P3: GARANTÍA TOTAL
- P4: OBRAS DE MEJORA Y RENOVACIÓN DE LAS INSTALACIONES

CONSUMIDORAS DE ENERGÍA

- P5: INVERSIONES DE AHORRO ENERGÉTICO Y ENERGÍAS RENOVABLES

### Posiblemente el **primer contrato ESE de ahorros compartidos y garantizados de la Administración Pública española**

El contrato, adjudicado por el Ayuntamiento de Madrid con el objetivo de optimizar el consumo de energía en cinco colegios públicos de la capital, supondrá una inversión de 813.000 euros y garantiza un ahorro del 20% anual en la factura energética de los cinco centros educativos, ahorro que financia las inversiones previstas en el proyecto y además cede un 30% a la Administración

Además, Clece se encargará del desarrollo del protocolo y posterior medida y verificación de ahorros con el objetivo de controlar y garantizar de forma adecuada el ahorro alcanzado, según dictan los parámetros del **Protocolo Internacional de Medida y Verificación (IPMVP)** de la Organización de Evaluación de la Eficiencia (EVO).



GRACIAS

Jose Antonio de Lama

Director de Servicios Energéticos

[jadelama@grupoclece.com](mailto:jadelama@grupoclece.com)